

INFORME DE RESULTADOS

Plan de Medidas en FP en el Ámbito Laboral CDS. Gobernanza 2025



La Confederación Regional de Empresarios de Castilla- La Mancha (CECAM CEOE-CEPYME Castilla-La Mancha)

Es la Organización Empresarial más representativa de Castilla- La Mancha, de carácter intersectorial, sin ánimo de lucro, independiente y de adhesión voluntaria. Fue constituida por las cinco organizaciones empresariales intersectoriales y provinciales de la región (Confederación de Empresarios de Albacete, Confederación Provincial de Empresarios de Ciudad Real, Confederación de Empresarios de Cuenca, Confederación Provincial de Empresarios de Guadalajara y Federación Empresarial Toledana), integrando a través de ellas a más de 300 asociaciones, siendo asociadas las entidades constituyentes y las organizaciones empresariales regionales sectoriales.

La Confederación pretende la coordinación, representación, gestión y defensa de los intereses generales y comunes de las empresas, con especial interés en la prestación de servicios que aporten valor al asociado.

Desde el principio, la patronal regional, integrada en CEOE y CEPYME, ha venido asumiendo responsabilidades que han contribuido a la vertebración autonómica, consiguiendo con ello una cohesión empresarial.

Funciones

Representación

- Representa a las asociaciones integradas, en cerca de 100 foros de participación. Conjuga los intereses de todos y cada uno de los asociados.

Interlocutor empresarial de la región

- Reconocida por las organizaciones empresariales, los empresarios, los autónomos, las Instituciones públicas y privadas, como el principal interlocutor empresarial de Castilla-La Mancha.
- Comprometida con la sociedad.
- Coordina los servicios que se prestan, con los de las organizaciones empresariales provinciales.

Servicios de información y asesoramiento

- Jurídico- laboral, Económico, Internacional, Formación, Calidad, Medio Ambiente, Prevención de Riesgos Laborales, Comunicación.
- Cursos, seminarios, conferencias, reuniones, jornadas, foros, publicaciones, revista informativa.

La inclusión del papel desempeñado por las organizaciones empresariales de nuestro país, como es CECAM CEOE- CEPYME C- LM, dentro de la Constitución Española, da muestra de la relevancia de estas organizaciones, tal y como se recoge en el Artículo 7 del Título Preliminar de la Carta Magna, donde además se destaca su contribución a la defensa y a la promoción de los intereses económicos y sociales.

AGRADECIMIENTOS



Desde CECAM CEOE-CEPYME C-LM, queremos agradecer una vez más a aquellas personas que han elegido nuestro Servicio de apoyo y asesoramiento, para informarse sobre el Procedimiento Acredita, Formación Dual y distintas iniciativas de Formación Profesional en el Ámbito Laboral u otras iniciativas de Formación y Empleo.

Nuestro único interés ha sido, poner a disposición de las empresas y de la población activa, en cada una de las cinco provincias un Servicio de asesoramiento gratuito, a través de la colaboración de las Organizaciones Empresariales provinciales (FEDA, FECIR, CEOE-CEPYME Cuenca, CEOE-CEPYME Guadalajara y FEDETO), con la intención de facilitar y generalizar el acceso a la formación a lo largo de la vida.

Es por ello, que agradecemos el tiempo facilitado y el interés mostrado, al proporcionarnos así mismo, sus valoraciones y aportaciones sobre el servicio prestado, puesto que, han sido de gran validez y esenciales en la promoción de la formación y cualificación de la población activa.

Muchas fueron las personas, que de forma directa o indirecta y aún sin saberlo, nos han ayudado, ya sea poniendo a nuestra disposición el valor incalculable de sus conocimientos, compartiendo dudas o impulsando el Servicio de Asesoramiento FPLaboralCLM.

Igualmente agradecemos la labor del Equipo Técnico, puesto que, ha realizado una excelente labor de asesoramiento e información, haciendo posible el desarrollo de este "Plan de Medidas en FP en el Ámbito Laboral".

Todo el Equipo de CECAM, espera seguir siendo un referente para las empresas y para las personas trabajadoras de la región, en el impulso de la Formación Profesional en Castilla-La Mancha.



| | |
|---|-----------|
| Introducción | 4 |
| Objetivos | 5 |
| Asesoramiento técnico dirigido a las pymes y población activa de Castilla-La Mancha | 6 |
| Información y difusión entre las pymes y población activa de C-LM | 24 |
| Organización y celebración de iniciativas de información | 42 |
| Satisfacción del Servicio de Asesoramiento en FPLaboralCLM | 48 |
| Puntos de Información FPLaboralCLM | 50 |



INTRODUCCIÓN



CECAM, durante el 2025, continuó trabajando el “**Plan de Medidas en FP en el Ámbito Laboral**” dentro de las iniciativas de Gobernanza en el marco del Consejo de Diálogo Social, a través del desarrollo de un servicio de asesoramiento, orientación e información, denominado “**Servicio de Asesoramiento FPLaboralCLM CLM**” en cada una de las cinco provincias de la región, gracias a la colaboración de **Organizaciones Empresariales provinciales**; con la intención de promover principalmente aquellas iniciativas de formación y empleo dirigidas a mejorar las competencias profesionales de las personas trabajadoras y con ello, la competitividad de las empresas.

UN TOTAL 1.123 EMPRESAS/PYMES Y POBLACIÓN ACTIVA FUERON ASESORADAS E INFORMADAS A TRAVÉS DEL SERVICIO DE ASESORAMIENTO FPLABORALCLM (681 ASESORADOS/AS TÉCNICAMENTE Y 421 ASISTENTES INFORMADOS EN JORNADAS/CHARLAS)

Por ello, **CECAM prosiguió impulsando principalmente el procedimiento Acredita**, puesto que favorece que la población trabajadora de la región que no cuenta con titulación pueda obtener una acreditación oficial tras comprobar las competencias que ha adquirido a través de su experiencia laboral y/ o por haber realizado cursos de formación por vías no formales.

Además de impulsar y promover **aquellas iniciativas de formación, que facilitan la mejora de las competencias profesionales y personales de las personas y la empleabilidad, enmarcadas en la Formación Profesional en el Ámbito Laboral**, así como en la **Formación Dual tanto de ámbito laboral y educativo**, al difundir por ejemplo entre otras iniciativas los Proyectos de Formación Profesional y Empleo en el seno de la empresa.

Asesoramiento técnico e información dirigido a empresas (pymes), sectores empresariales y población activa de Castilla-La Mancha:

- Asesoramiento, información, apoyo y orientación dirigido a la población activa, así como a las empresas y pequeñas empresas de Castilla-La Mancha sobre el Procedimiento Acredita, Formación Dual y distintas iniciativas de Formación Profesional en el Ámbito Laboral, u otras de Formación y Empleo. El asesoramiento se realizó presencialmente, online, correo electrónico y/o telefónico.

Información y difusión entre pymes y población activa de C-LM:

- Diseño de campañas de información y difusión sobre el Procedimiento Acredita, Formación Dual u otras iniciativas de FPAL entre la población activa, empresas y sectores de Castilla-La Mancha, llevada a cabo de forma orgánica, en medios propios de la Organización (Webs, Redes Sociales, Newsletter, etc.), así como medios de pago (prensa escrita y digital y/ u online, vídeos, redes sociales, plataformas, etc.).
- Desarrollo y publicación de documentos/ publicaciones de información y apoyo en materia de formación.

Organización y celebración de iniciativas de información:

- Organización y celebración de Jornadas/ Charlas provinciales dirigidas a sectores empresariales, empresarios/ as especialmente de Pymes y microempresas, autónomos/ as y personas trabajadoras ocupadas y/ o desempleadas, de forma presencial y/o semipresencial.
- Organización y celebración de Jornada regional con Organizaciones Sectoriales regionales, empresas (pymes), población activa u otros colectivos de interés de forma presencial.

CECAM a través del presente Informe **expone los principales resultados del Servicio de Asesoramiento FPLaboralCLM CLM.**

OBJETIVOS GENERALES

- **Asesorar, informar, apoyar, orientar a las pymes- empresas y población activa** sobre Procedimiento Acredita, Formación Dual, distintas iniciativas de Formación Profesional en el Ámbito Laboral u otras de interés.
- **Informar y difundir** acerca de las distintas iniciativas de Formación y de Formación-Empleo.
- Promover iniciativas necesarias para facilitar y generalizar al acceso de las pequeñas y medianas empresas a la formación de sus profesionales y su participación en Programas de Formación y Empleo.
- **Diseñar y difundir material informativo y de asesoramiento** en las distintas líneas de FPAL y en su caso de FP.
- **Apoyar a la Administración en la implementación de las políticas de formación y educación**, como papel fundamental de las Organizaciones Empresariales en C-LM.

OBJETIVOS ESPECÍFICOS

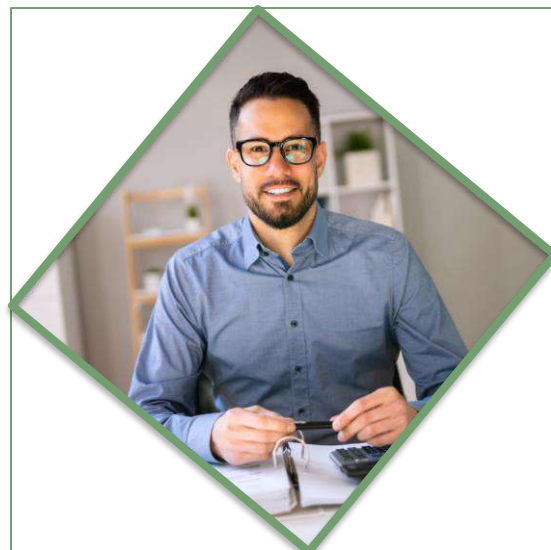
- **Informar y asesorar en materia de Formación**, al empresariado y población activa, a través de un servicio permanente de apoyo y asesoramiento ubicado en cada una de las cinco provincias de la región.
- **Implementar un servicio de información y asesoramiento** utilizando la modalidad presencial, on- line y/ o telefónico, adaptándose a las distintas modalidades que facilita el desarrollo tecnológico.
- **Facilitar y generalizar el acceso a la formación** entre el empresariado y población activa, a través del servicio de apoyo y asesoramiento creado.
- **Diseñar y editar contenidos de información y apoyo divulgativo** en materia de formación
- **Difundir e informar utilizando distintos canales de comunicación**, como las nuevas tecnologías a través de campañas en medios propios de la Organización (Webs, Redes Sociales, Newsletter, etc.), así como medios de pago (prensa escrita/ digital, vídeos, redes sociales, plataformas, etc.).
- **Celebrar y organizar actuaciones de información y difusión** como son Jornadas/ Charlas provinciales, así como posible Encuentro/ Foro/ Jornada de ámbito regional.
- **Canalizar toda la información recibida del empresariado y la población trabajadora**, que pueda servir para analizar y mejorar el nuevo marco de la formación y el empleo.
- **Fomentar el interés y conocimiento del empresario sobre la FP**, a fin de generar una cultura formativa y su participación en Programas de Formación y Empleo.
- **Controlar y evaluar las actuaciones que comprende el Plan**, cumpliendo con los estándares de Calidad ISO.

ASESORAMIENTO TÉCNICO DIRIGIDO A LAS PYMES Y POBLACIÓN ACTIVA DE CASTILLA-LA MANCHA



Durante el 2025, se mantuvo el Servicio de Asesoramiento FPLaboralCLM, en colaboración con las Organizaciones Empresariales provinciales, al ser un referente de asesoramiento e información para el conjunto de las empresas y la población en general de Castilla-La Mancha; siendo este Servicio una de las principales actuaciones que comprende el “Plan de Medidas en FP en el Ámbito Laboral” enmarcadas en el Consejo del Diálogo Social en referencia a Gobernanza, al facilitarse un asesoramiento, orientación y apoyo técnico especializado, personal y de calidad, entre la población activa, sectores empresariales, empresas, pymes y microempresas de la región.

GRACIAS AL SERVICIO DE ASESORAMIENTO, 681 EMPRESAS, PYMES Y MICROPYMES (DE DIFERENTES SECTORES EMPRESARIALES), ASÍ COMO POBLACIÓN ACTIVA HAN RECIBIDO UN ASESORAMIENTO TÉCNICO Y PERSONALIZADO EN MATERIA DE ACREDITA, FORMACIÓN PROFESIONAL EN EL ÁMBITO LABORAL, FORMACIÓN DUAL (LABORAL Y EDUCATIVO) U OTRAS INICIATIVAS.



Señalando, que uno de los máximos esfuerzos que nuestra Organización Empresarial ha acometido, es la descentralización de las actuaciones realizadas de las capitales provinciales, gracias a la colaboración de las Organizaciones Empresariales provinciales que, a través de su estructura, personal técnico y recursos, han facilitado y consolidado el Servicio de Asesoramiento FPLaboralCLM entre empresas y población activa en un gran número de localidades castellanomanchegas.

Asimismo, dado nuestro carácter asociativo, hemos podido generar estructuras de colaboración permitiéndonos llegar a todo el territorio, y originar así una mayor viabilidad y visibilidad de las iniciativas contempladas en el Plan, generando asimismo sinergias de cooperación y colaboración.

ASESORAMIENTOS REALIZADOS:

681 EMPRESAS, PYMES Y MICROPYMES, ASÍ COMO POBLACIÓN ACTIVA DE LA COMUNIDAD DE CASTILLA-LA MANCHA HAN SIDO ASESORADAS Y HAN RECIBIDO INFORMACIÓN Y ORIENTACIÓN SOBRE EL PROCEDIMIENTO ACREDITA, FORMACIÓN DUAL, FORMACIÓN PROFESIONAL EN EL ÁMBITO LABORAL U OTRAS INICIATIVAS.



156 Empresas/Pymes



525 personas ocupadas y desempleadas

TIPO DE ASESORAMIENTO:

MAYORITARIAMENTE EL ASESORAMIENTO REALIZADO POR EL PERSONAL TÉCNICO FUE PRESENCIAL (61%). CONCRETAMENTE EL 85% DE LOS ASESORAMIENTOS SE REALIZARON EN LA SEDE DE LAS ORGANIZACIONES EMPRESARIALES PROVINCIALES.

EL 63% DE LOS ASESORAMIENTOS REALIZADOS SE LLEVARON A CABO POR INICIATIVA DEL PERSONAL TÉCNICO, CON EL AFÁN DE QUE MÁS PERSONAS Y EMPRESAS SEAN CONCODEDORAS DE LOS BENEFICIOS PERSONALES Y PROFESIONALES QUE APORTA REALIZAR INICIATIVAS DE FP.

Poniendo en valor la operatividad del asesoramiento y apoyo llevado a cabo por el personal técnico, ya que, principalmente se ha considerado prioritario el poder dar un asesoramiento y orientación individualizada de manera presencial, a fin de disponer de un feedback por parte de los/as usuarios/as atendidos/as en detrimento de otras vías como son telefónicas o por correo electrónico.



INICIATIVAS DEL ASESORAMIENTO:

Desde el Servicio de Asesoramiento FPLaboralCLM se asesoró y orientó al tejido empresarial de Castilla-La Mancha, concretamente a las pymes y micropymes, así como a la población trabajadora, principalmente sobre las siguientes iniciativas:

- Procedimiento Acredita.
- Formación de oferta para personas trabajadoras ocupadas o desempleadas.
- Formación Programada por las Empresas para sus Trabajadores/as.
- Permisos Individuales de Formación (PIF).
- Formación modular para la cualificación y recualificación población activa (Reskilling - Upskilling).
- Proyectos de Formación Profesional y Empleo en el seno de la Empresa.
- FP Dual (Ley Orgánica 3/2022, de 31 de marzo, de ordenación e integración de la FP).
- Prácticas Profesionales No Laborales.
- Módulo de Formación Práctica en Centros de Trabajo, correspondiente a acciones formativas conducentes a Certificados de Profesionalidad.
- Contrato para la Formación en Alternancia (Contrato para la Formación y el Aprendizaje - Formación Profesional Dual).
- Contrato Formativo para la Obtención de la Práctica Profesional.

INICIATIVAS MÁS ASESORADAS Y/O
DEMANDADAS:

52% PROCEDIMIENTO ACREDITA

26% FORMACIÓN DE OFERTA
DIRIGIDA A LA POBLACIÓN
OCUPADA Y DESEMPLEADA

6% FORMACIÓN PROFESIONAL DUAL

6% FORMACIÓN PROGRAMADA POR LAS
EMPRESAS PARA SUS TRABAJADORES/AS

4% CONTRATO PARA LA FORMACIÓN
EN ALTERNANCIA

SERVICIO DE ASESORAMIENTO FPLABORALCLM

DE LAS 503 PERSONAS OCUPADAS Y/O DESEMPLEADAS ASESORADAS EN MATERIA DE ACREDITA, 240 ASESORADOS/AS MANIFESTARON ESTAR INTERESADOS EN EL PROCEDIMIENTO PARA LA TRAMITACIÓN DE ACREDITACIÓN DE SUS COMPETENCIAS PROFESIONALES. ASÍ COMO DE LAS 239 PERSONAS ASESORADAS SOBRE FORMACIÓN DE OFERTA PARA PERSONAS TRABAJADORAS OCUPADAS O DESEMPLEADAS, 55 MOSTRARON INTERÉS EN CONOCER EL CATÁLOGO DE CURSOS DE FORMACIÓN GRATUITOS.

INTERÉS POR LA INICIATIVA ASESORADA DE LA POBLACIÓN ACTIVA:

| Multirespuesta | SI | NO | TOTAL |
|--|------------|------------|------------|
| Procedimiento Acredita | 240 | 263 | 503 |
| Formación de oferta para personas trabajadoras ocupadas o desempleadas | 55 | 184 | 239 |
| Formación Programada por las Empresas para sus Trabajadores/as. | 0 | 35 | 35 |
| Permisos Individuales de Formación (PIF). | 0 | 6 | 6 |
| Formación modular para la cualificación y recualificación población activa (Reskilling - Upskilling). | 1 | 9 | 10 |
| Proyectos de Formación Profesional y Empleo en el seno de la Empresa. | 0 | 7 | 7 |
| FP Dual (Ley Orgánica 3/2022, de 31 de marzo, de ordenación e integración de la FP). | 6 | 29 | 35 |
| Prácticas Profesionales No Laborales | 0 | 8 | 8 |
| Módulo de Formación Práctica en Centros de Trabajo, correspondiente a acciones formativas conducentes a Certificados de Profesionalidad. | 0 | 0 | 0 |
| Contrato para la Formación en Alternancia (Contrato para la Formación y el Aprendizaje – Formación Profesional Dual). | 11 | 30 | 41 |
| Contrato Formativo para la Obtención de la Práctica Profesional. | 0 | 7 | 7 |
| Otras iniciativas | 1 | 5 | 6 |
| Total | 314 | 583 | 897 |

SERVICIO DE ASESORAMIENTO FPLABORALCLM

DE LAS 132 EMPRESAS/PYMES ASESORADAS EN EL PROCEDIMIENTO ACREDITA, 56 EMPRESAS/PYMES MOSTRARON INTERÉS EN EL PROCEDIMIENTO, ASÍ COMO 17 DE LAS 41 QUE RECIBIERON INFORMACIÓN SOBRE FORMACIÓN PROFESIONAL DUAL.

INTERÉS POR LA INICIATIVA ASESORADA DE LAS EMPRESAS/PYMES:

| Multirespuesta | SI | NO | TOTAL |
|--|-----------|------------|------------|
| Procedimiento Acredita | 56 | 76 | 132 |
| Formación de oferta para personas trabajadoras ocupadas o desempleadas | 9 | 62 | 71 |
| Formación Programada por las Empresas para sus Trabajadores/as. | 0 | 32 | 32 |
| Permisos Individuales de Formación (PIF). | 0 | 1 | 1 |
| Formación modular para la cualificación y recualificación población activa (Reskilling - Upskilling). | 0 | 1 | 1 |
| Proyectos de Formación Profesional y Empleo en el seno de la Empresa. | 1 | 3 | 4 |
| FP Dual (Ley Orgánica 3/2022, de 31 de marzo, de ordenación e integración de la FP). | 17 | 24 | 41 |
| Prácticas Profesionales No Laborales | 1 | 12 | 13 |
| Módulo de Formación Práctica en Centros de Trabajo, correspondiente a acciones formativas conducentes a Certificados de Profesionalidad. | 0 | 0 | 0 |
| Contrato para la Formación en Alternancia (Contrato para la Formación y el Aprendizaje – Formación Profesional Dual). | 6 | 4 | 10 |
| Contrato Formativo para la Obtención de la Práctica Profesional. | 0 | 2 | 2 |
| Total | 90 | 224 | 314 |

EN EL 2025, TAMBIÉN SE PRIORIZÓ EL ASESORAMIENTO SOBRE ACREDITA, CON LA INTENCIÓN DE AYUDAR A LA POBLACIÓN A ACREDITAR SUS COMPETENCIAS, REALIZÁNDOSE UNA CAMPAÑA ESPECÍFICA DE INFORMACIÓN Y DIFUSIÓN.

CECAM asesoró, informó y orientó a **635 personas/empresas en materia del procedimiento Acredita**, (503 personas ocupadas/desempleadas y 132 empresas/pymes, con la intención de promover entre la población esta iniciativa que permite obtener una acreditación oficial.

635 ASESORADOS/AS EN MATERIA DEL PROCEDIMIENTO ACREDITA.

No obstante, **de los 635 asesoramientos realizados, 296 asesorados/as manifestaron estar interesados en el procedimiento Acredita** (240 personas ocupadas/desempleadas y 56 empresas/pymes); concluyéndose, que existen posibles candidatos/as interesados en iniciar Procedimiento Acredita o Empresas/pymes interesadas en que sus profesionales puedan realizar dicha solicitud.

296 ASESORADOS/AS MANIFESTARON ESTAR INTERESADOS EN EL PROCEDIMIENTO ACREDITA (240 PERSONAS OCUPADAS/DESEMPLEADAS Y 56 EMPRESAS/PYMES).



FPE EmpleoCLM
ACREDITA
Castilla-La Mancha

Si tienes al menos tres años de experiencia laboral y/o cursos de formación no reglada, ahora puedes conseguir una acreditación oficial.

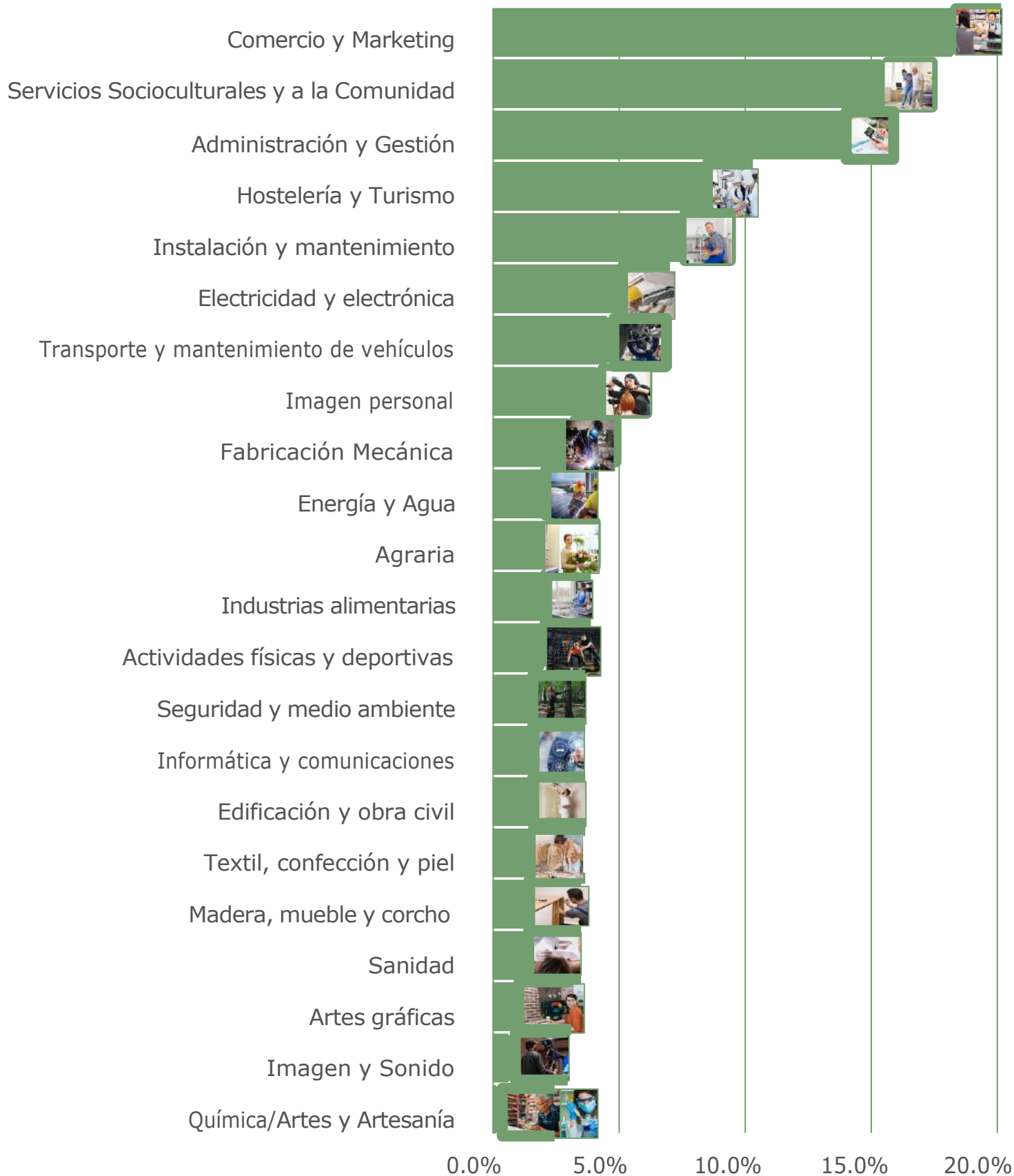
Es tu momento.

Infórmate en CECAM y en las Organizaciones Empresariales Provinciales de la región.



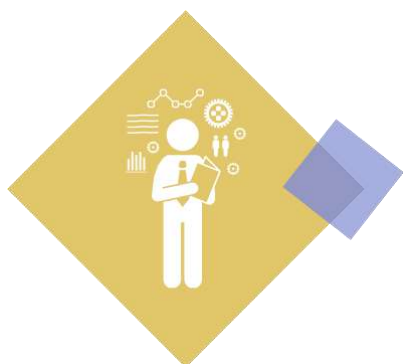
PROCEDIMIENTO ACREDITA

LAS FAMILIAS PROFESIONALES VINCULADAS A LOS CERTIFICADOS DE PROFESIONALIDAD, MÁS DEMANDADAS Y ASESORADAS, SON:



Se ha asesorado sobre **89** cualificaciones profesionales correspondientes a **23** familias profesionales.

Concretamente, **las Cualificación Profesionales más asesoradas y/o solicitadas, de las 3 Familias Profesionales más demandadas** por la población activa y empresas/pymes, son:



F.P. ADMINISTRACIÓN Y GESTIÓN

- ADG308_2 - Actividades de gestión administrativa (3,17%).
- ADG310_3 - Asistencia documental y de gestión en despachos y oficina (1,59%)



F.P. COMERCIO Y MARKETING

- COM087_3 Atención al cliente, consumidor o usuario (3,70%).
- COM085_2 - Actividades de venta (3,17%).

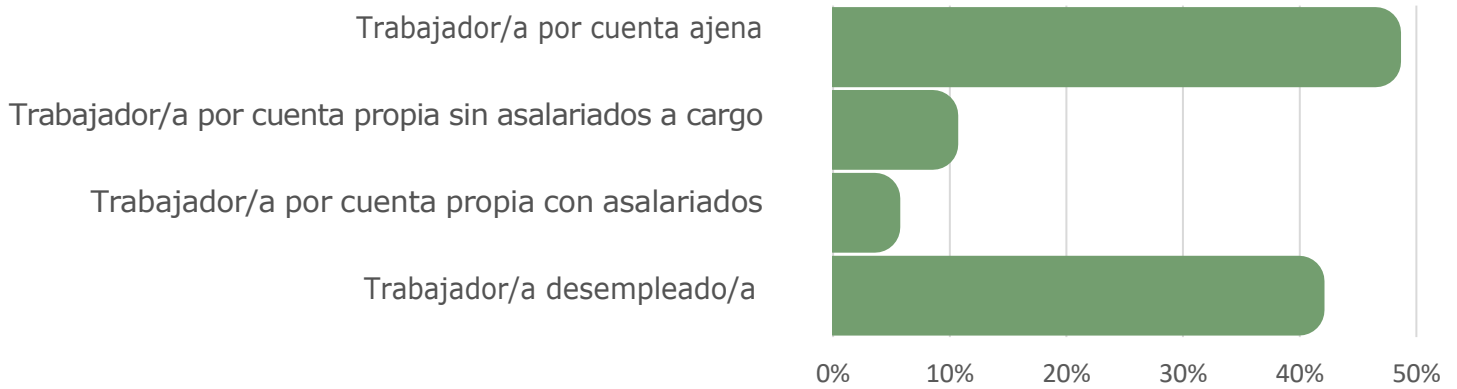


F.P. SERVICIOS SOCIOCULTURALES Y A LA COMUNIDAD

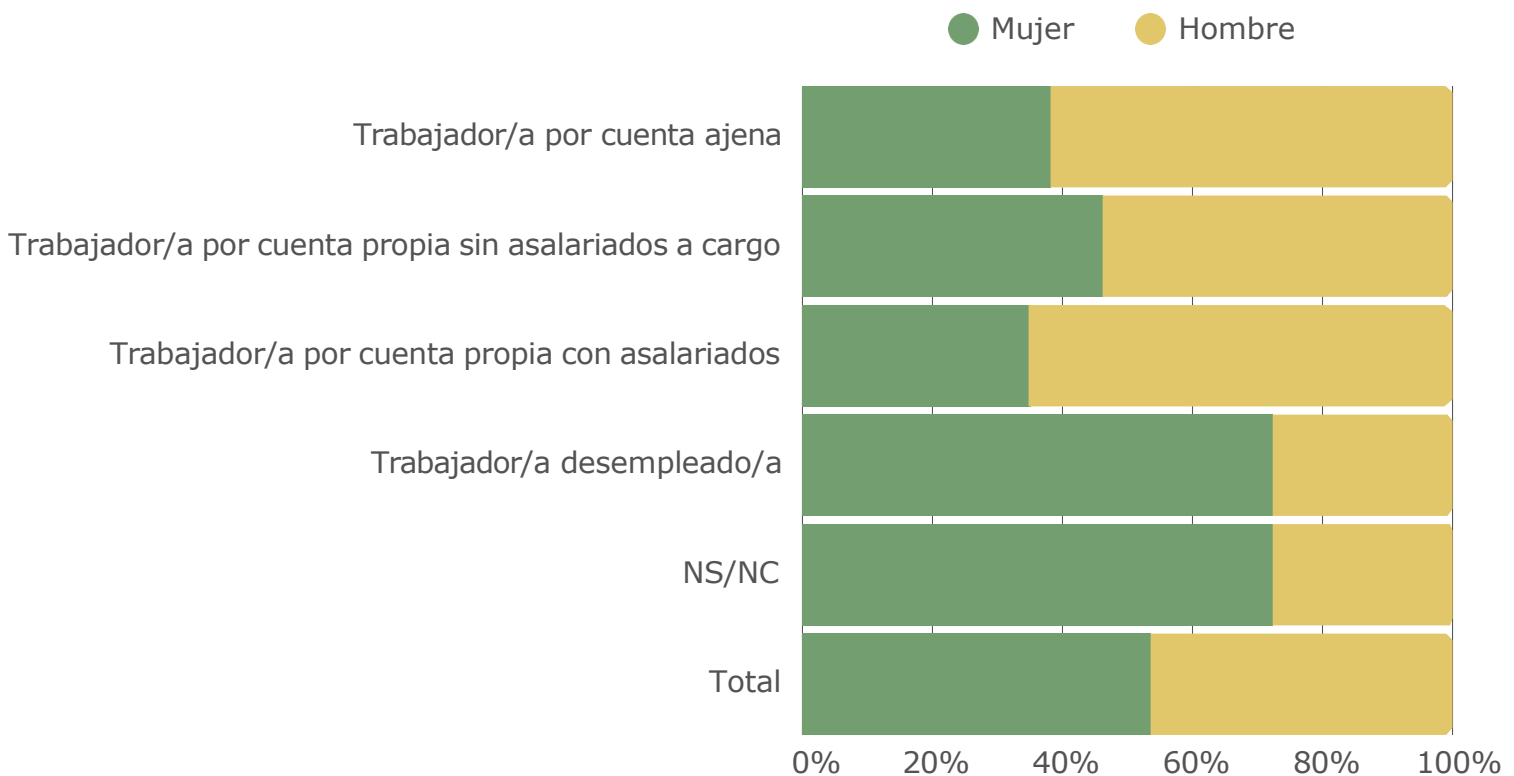
- SSC319_1 - Limpieza de superficies y mobiliario en edificios y locales (5,82%).
- SSC089_2 - Atención sociosanitaria a personas en situación de dependencia y/o con discapacidad en el domicilio (7,41%).

PERFIL: POBLACIÓN ACTIVA ASESORADA EN ACREDITA

Muestra de población activa asesorada en Acredita: 503 activos/as, es decir, población ocupada (asalariada, autónoma y por cuenta propia) y/o desempleada, asesorados/as sobre el procedimiento Acredita de los 635 asesoramientos realizados en total a la población activa, a través del Servicio de Asesoramiento FPLaboralCLM.

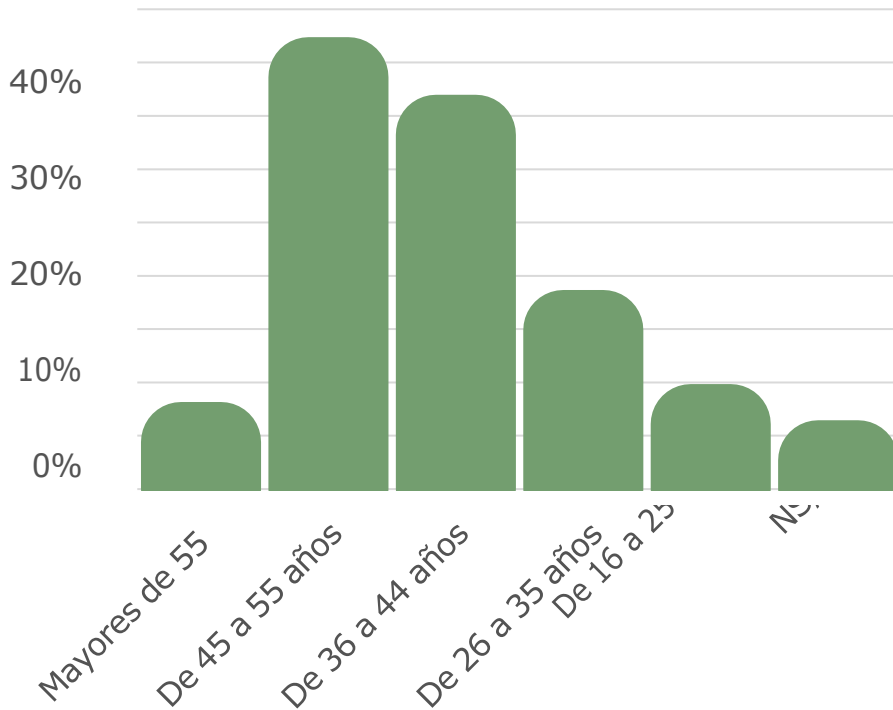


LOS HOMBRES SON MAYORÍA ENTRE LA POBLACIÓN OCUPADA, MIENTRAS QUE LAS MUJERES SON MAYORÍA ENTRE LA POBLACIÓN DESEMPLEADA.



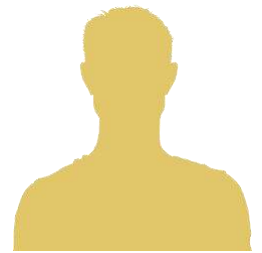
PERFIL: POBLACIÓN OCUPADA ASESORADA EN ACREDITA

Muestra analizada de población ocupada asesorada en Acredita: **295 población ocupada (234 Trabajadores/as por cuenta ajena, 43 Trabajadores/as por cuenta propia sin asalariados a cargo y 18 Trabajadores/as por cuenta propia con asalariados a cargo)** de los 503 asesoramientos realizados en total a población activa en materia de Acredita, a través del Servicio de Asesoramiento FPLaboralCLM.



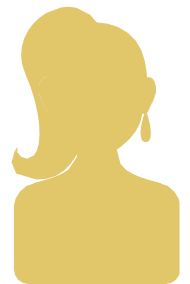
60%

Hombres



40%

Mujeres



19%

E.S.O

16%

Licenciatura
 universitaria
 /Grado

12%

Bachillerato

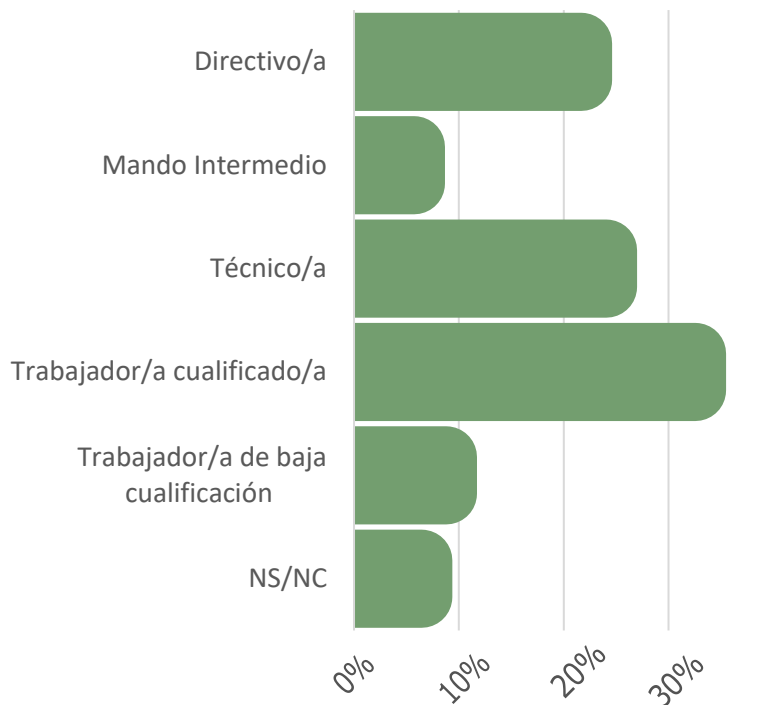
22%

FP/C.G.M.-C.G.S.

PERFIL: POBLACIÓN OCUPADA ASESORADA EN ACREDITA

50% DE LAS PERSONAS OCUPADAS ASESORADAS EN MATERIA DE ACREDITA A TRAVÉS DEL SERVICIO DE ASESORAMIENTO FPLABORALCLM, PERTENECEN AL SECTOR SERVICIOS.

16,27% PERTENECEN AL CNAE-2009 EN EL GRUPO F. CONSTRUCCIÓN, Y CON 7,8% GRUPO G. COMERCIO AL POR MAYOR Y AL POR MENOR; REPARACIÓN DE VEHÍCULOS DE MOTOR Y MOTOCICLETAS.



CONCRETAMENTE 13,56% DE LAS PERSONAS OCUPADAS ASESORADAS AFIRMAN QUE SU ACTIVIDAD LABORAL ESTÁ RELACIONADA CON EL SECTOR/FAMILIA PROFESIONAL DE ADMINISTRACIÓN Y GESTIÓN, SEGUIDAMENTE EL 12,88% SERVICIOS SOCIOCULTURALES Y A LA COMUNIDAD

Área Funcional

22% Producción.

20% Mantenimiento.

Ocupación Profesional (CNO-11)

20% Ocupaciones elementales
Directores y gerentes.

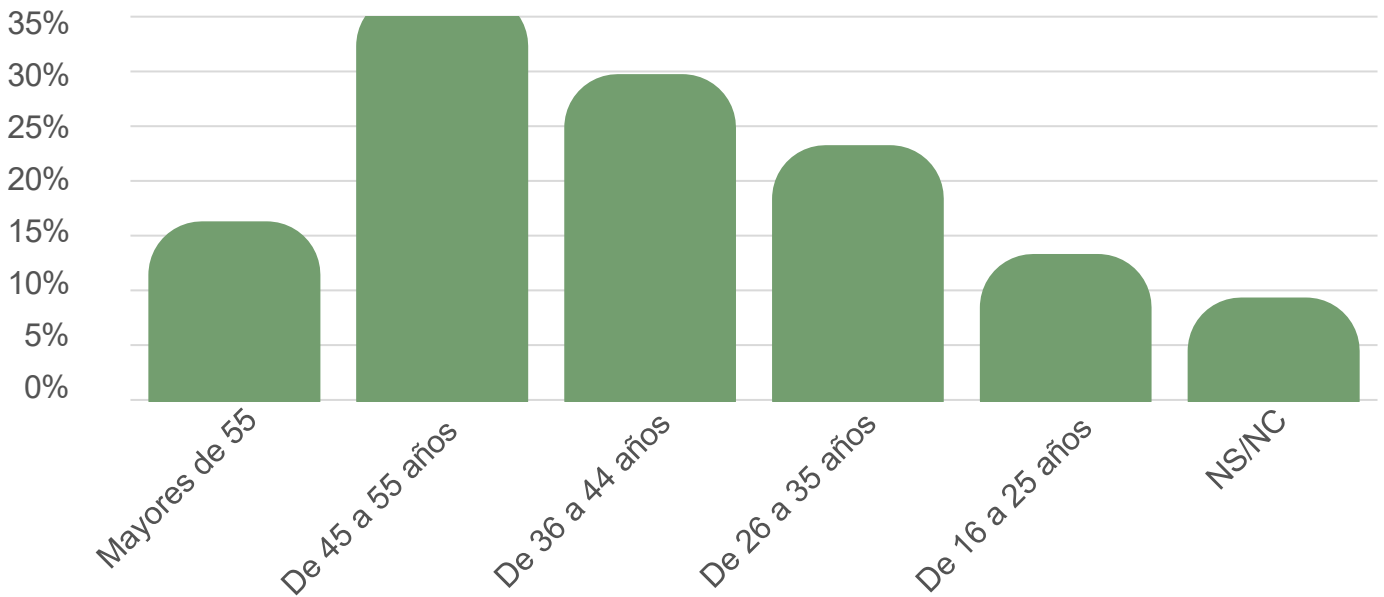
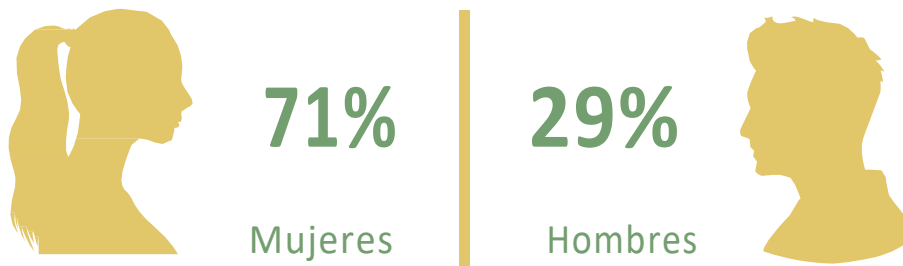
19%

EL 47% PERTENECE A UNA MICROEMPRESA DE MENOS

Perfil de la persona trabajadora ocupada asesorada en Acredita: Hombre de 45 a 55 años, trabajador cualificado por cuenta ajena que desarrolla su actividad en el área de producción de una microempresa del sector servicios, con estudios de E.S.O.

PERFIL: POBLACIÓN DESEMPLEADA ASESORADA EN ACREDITA

Muestra analizada de población desempleada asesorada en Acredita: 201 población desempleada de los 503 asesoramientos realizados a población activa en materia de Acredita, a través del Servicio de Asesoramiento FPLaboralCLM.



18%

Bachillerato

23%

E.S.O

PERFIL: POBLACIÓN DESEMPLEADA ASESORADA EN ACREDITA

43% DE LAS PERSONAS DESEMPLEADAS ASESORADAS EN MATERIA DE ACREDITA A TRAVÉS DEL SERVICIO DE ASESORAMIENTO FPLABORALCLM, DESARROLLARON SU ÚLTIMA ACTIVIDAD ECONÓMICA EN EL SECTOR SERVICIOS.

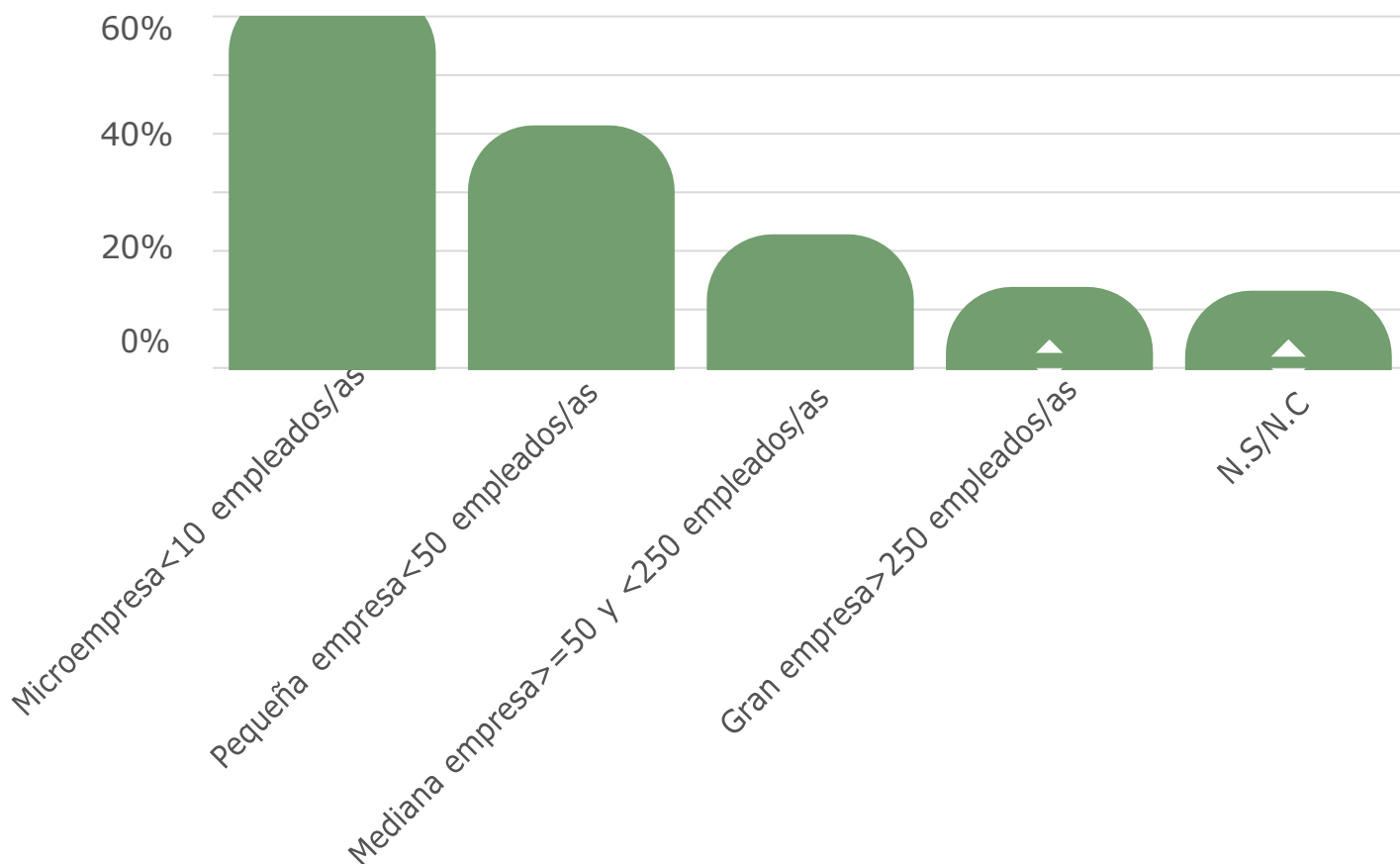
EL 14,43% DE LAS PERSONAS DESEMPLEADAS ASESORADAS AFIRMAN QUE LA ÚLTIMA ACTIVIDAD LABORAL QUE DESARROLLARON ESTABA RELACIONADA CON EL SECTOR/FAMILIA PROFESIONAL DE ADMINISTRACIÓN Y GESTIÓN, SEGUIDAMENTE EL 13,93% CON LA FAMILIA SERVICIOS SOCIOCULTURALES Y A LA COMUNIDAD Y EL 12,2% CON COMERCIO Y MARKETING.

PERFIL DE LA PERSONA TRABAJADORA DESEMPLEADA ASESORADA EN ACREDITA: MUJER, TRABAJADORA DESEMPLEADA QUE HA DESARROLLADO SU ÚLTIMA ACTIVIDAD PROFESIONAL EN EL SECTOR SERVICIOS EN EL ÁMBITO DE LA ADMINISTRACIÓN Y GESTIÓN, DE MEDIANA EDAD, CON ESTUDIOS DE E.S.O.



PERFIL: EMPRESA/PYME ASESORADA FPLABORALCLM

Muestra analizada: 156 empresas/pymes asesoradas de los 681 asesoramientos totales realizados, a través del Servicio de Asesoramiento FPLaboralCLM.



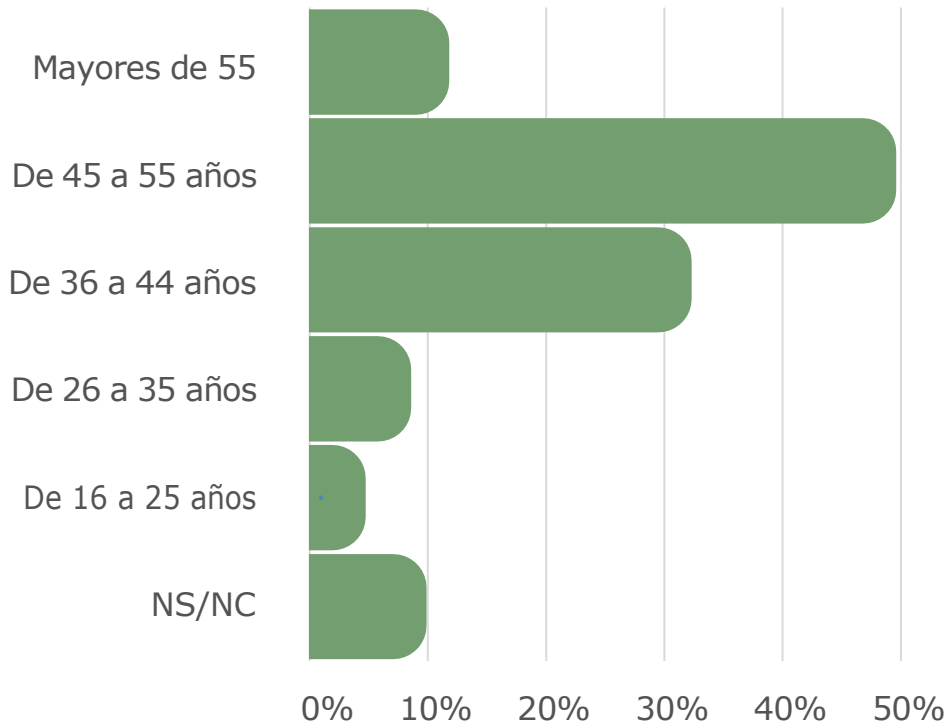
65% DE LAS EMPRESAS ASESORADAS A TRAVÉS DEL SERVICIO DE ASESORAMIENTO FPLABORALCLM, PERTENECEN AL SECTOR SERVICIOS.

19% SE AGRUPAN EN EL GRUPO G. COMERCIO AL POR MAYOR Y AL POR MENOR; REPARACIÓN DE VEHÍCULOS DE MOTOR Y MOTOCICLETAS Y EL 15% EN GRUPO H. TRANSPORTE Y ALMACENAMIENTO.

18% DE LAS EMPRESAS ASESORADAS DESARROLLAN ACTIVIDADES ECONÓMICAS RELACIONADAS CON TRANSPORTE Y MANTENIMIENTO DE VEHÍCULOS, EL 13% CON COMERCIO Y MARKETING.

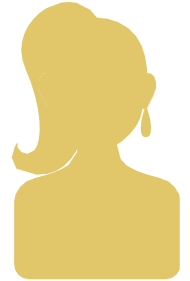
PERFIL: EMPRESA/PYME ASESORADA FPLABORALCLM

cecam
CEOE - CEPYME
CASTILLA-LA MANCHA



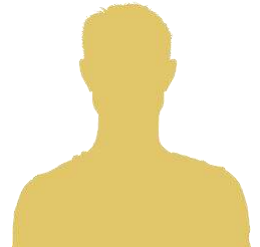
43%

MUJERES



57%

HOMBRE



28%

Licenciatura
universitaria
/ Grado

10%

FP/C.G.S.

11%

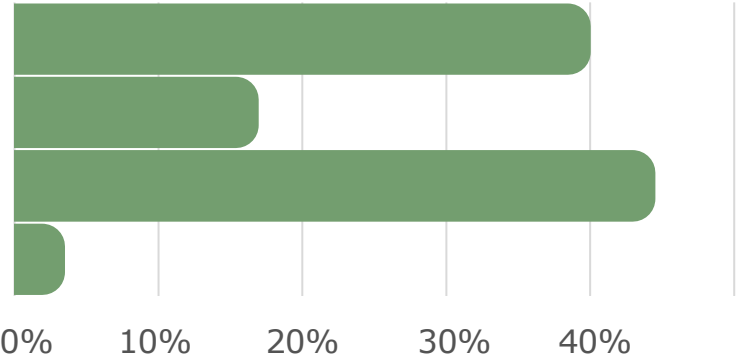
FP/C.G.M

13%

BACHILLERATO

PERFIL: EMPRESA/PYME ASESORADA FPLABORALCLM

Trabajador/a por cuenta ajena
 Trabajador/a por cuenta propia sin asalariados a cargo
 Trabajador/a por cuenta propia con asalariados
 NS/NC

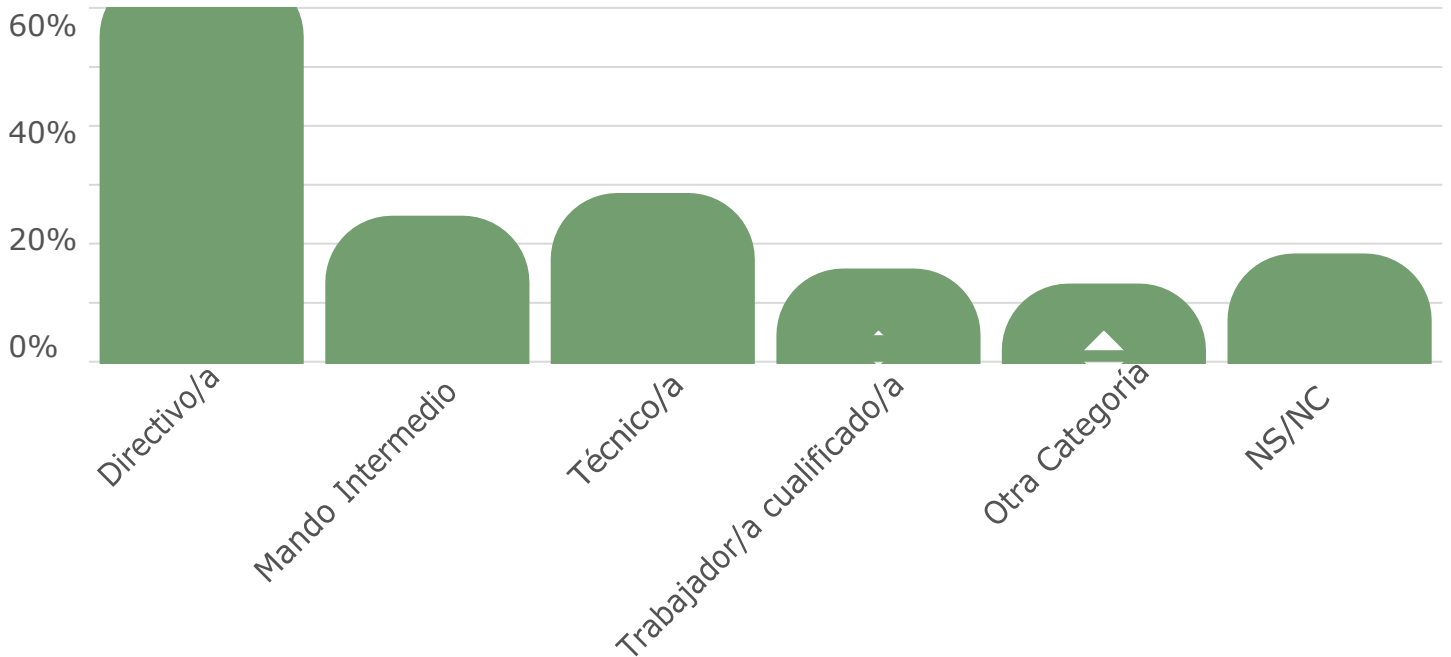


Área Funcional

54% Dirección
 19% Administración

Ocupación Profesional (CNO-11)

57% Directores y gerentes
 13% Empleados contables, administrativos y otros empleados de oficina



PERFIL DEL ASESORADO/A PERTENECIENTE A LA EMPRESA/PYME: HOMBRE DE MEDIANA EDAD, LICENCIADO, QUE TRABAJA POR CUENTA AJENA Y EJERCE COMO DIRECTIVO EN MICROEMPRESAS DEL SECTOR TRANSPORTE Y MANTENIMIENTO DE VEHÍCULOS.

INFORMACIÓN Y DIFUSIÓN ENTRE LAS PYMES Y POBLACIÓN ACTIVA DE C-LM



INFORMACIÓN Y DIFUSIÓN



CECAM junto con las Organizaciones Empresariales provinciales realizaron una **campaña de publicidad en medios y herramientas de comunicación propias así como en medios de pago**, con la intención de difundir las distintas iniciativas de Formación, entre el tejido empresarial y población activa de Castilla-La Mancha y así, poner en valor el papel fundamental que la formación juega en el aporte de riqueza y bienestar para el conjunto de la sociedad.

Se diseñaron campañas de comunicación específicas, sobre:

- **Procedimiento Acredita.**
- **Formación Dual.**
- **U otras iniciativas de FPAL y de Formación y Empleo, así como iniciativas Reskilling y Upskilling.**



IMÁGENES PUBLICITARIAS



INFORMACIÓN Y DIFUSIÓN

IMÁGENES PUBLICITARIAS SECTOR INSTALACIÓN Y MANTENIMIENTO Y SECTOR DE TRANSPORTES



Video/Spot Acredita Castilla-La Mancha - Sector Instalación y Mantenimiento



Carrusel Sector Instalaciones



Carrusel Sector Automoción

IMÁGENES PUBLICITARIAS ADAPTADAS PARA SU UTILIZACIÓN Y PUBLICACIÓN EN DIFERENTES MEDIOS ESCRITOS Y DIGITALES (MEDIOS DE PRENSA, WEBS, RSS, ETC.).

INFORMACIÓN Y DIFUSIÓN

 PUBLICACIONES REALIZADAS POR LAS ORGANIZACIONES EMPRESARIALES PROVINCIALES



694 PUBLICACIONES EN
RRSS



#FPLaboralCLM

Las Organizaciones Empresariales provinciales, realizaron una gran labor de difusión e información, a través de un total de **708 publicaciones realizadas en diferentes Redes Sociales, Notas de Prensa, Circulares u otros medios**, permitiendo una gran difusión de las distintas iniciativas entre un gran número de usuarios/as.



22 PUBLICACIONES EN
PRENSA ESCRITA Y DIGITAL

ENVÍO DE 22 MAILING
INFORMATIVOS/ CIRCULARES



INFORMACIÓN Y DIFUSIÓN



PUBLICACIONES EN MEDIOS DIGITALES Y REDES SOCIALES DE PAGO

CECAM realizó una **campaña de difusión en medios de pago desde marzo a diciembre del 2025**, para lograr una mayor difusión y alcance de la Formación entre la población castellano manchega, a través de las siguientes plataformas digitales:

PLATAFORMA GOOGLE ADS



MÁS DE UN 89,8% CLICS DESDE DISPOSITIVOS MÓVILES

PLATAFORMA FACEBOOK BUSINESS MANAGER



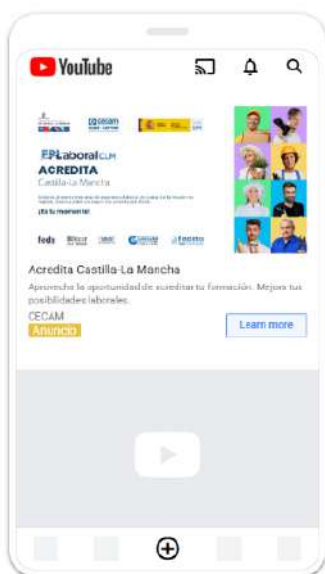
MÁS DE 9.348 CLICS Y UN TOTAL DE 1.943.139 IMPRESIONES EN FACEBOOK E INSTAGRAM



PLATAFORMA LINKEDIN ADS



MÁS DE 5.482 IMPRESIONES Y 101 CLICS



INFORMACIÓN Y DIFUSIÓN



RED SOCIAL LINKEDIN



La campaña en LinkedIn se llevó a cabo desde abril a diciembre de 2025, en días alternativos, llegando así a un gran número de destinatarios. CECAM dispone una cuenta propia en LinkedIn, CECAM CEOE-CEPYME, actualmente cuenta con 2.118 seguidores.

CECAM CEOE-CEPYME
2.028 seguidores
1 mes · 🌐

¡Apúntate a los Proyectos de #Formación y #Empleo en el seno de la #Empresa del Gobierno de Castilla-La Mancha! Estos proyectos te ofrecen #formación + #contrato.

Más información en tu Servicio de Asesoramiento #FPLaboralCLM de Confederación de Empresarios de Albacete, FEDA, #FECIR, Ceoe Cepyme Cuenca, CEOE-CEPYME Guadalajara y #FEDETO

#CDS Ministerio de Trabajo y Economía Social

🔗 Enlace de interés: <https://lnkd.in/d6g8SQ99>

FPLaboralCLM
PROYECTOS DE FORMACIÓN Y EMPLEO
en el seno de la empresa

Logos: feda, fecir, ceoe cepyme cuenca, ceoe cepyme guadalajara, fedeto

👤 José Javier Fernández Pinel y 2 personas más

👍 Recomendar 💬 Comentar ➦ Compartir

Comentar como CECAM CEOE-CEPYME...

Rendimiento del anuncio 🌐

Dirigido a: todos los seguidores

| | | |
|-----------------|----------------------------|----------------------------|
| 141 Impresiones | 8 Interacciones | 5,67 % Tasa de interacción |
| 5 Clics | 3,55 % Porcentaje de clics | 3 Reacciones |
| 0 Comentarios | 0 Veces compartido | |

Mostrar todos los resultados →

CECAM CEOE-CEPYME
2.028 seguidores
3 meses · 🌐

¡Suma talento en tu #empresa! Apuesta por la FP Dual y participa hoy en la #formación de los profesionales del mañana.

Toda la información sobre FP Dual #Castillalamancha en el Servicio de Asesoramiento #FPLaboralCLM de las Organizaciones empresariales de tu provincia:

- 👉 Confederación de Empresarios de Albacete, FEDA
- 👉 #FECIR
- 👉 Ceoe Cepyme Cuenca
- 👉 CEOE-CEPYME Guadalajara
- 👉 Fedeto Federación Empresarial Toledana

👉 Iniciativa en colaboración del Gobierno de Castilla-La Mancha a través del #CDS y el Ministerio de Trabajo y Economía Social.

🔗 <https://lnkd.in/d2gQwqks>

FP DUAL C-LM
¡Suma talento en tu empresa!

Logos: feda, fecir, ceoe cepyme cuenca, ceoe cepyme guadalajara, fedeto

FP Dual
EDUCACIÓN - EMPRESA

👤 Carmen Sánchez y 4 personas más

👍 Recomendar 💬 Comentar ➦ Compartir

Organic impresiones: 230 impresiones Ocultar resultados ⌵

Rendimiento del anuncio 🌐

Dirigido a: todos los seguidores

| | | |
|-----------------|----------------------------|----------------------------|
| 230 Impresiones | 9 Interacciones | 3,91 % Tasa de interacción |
| 4 Clics | 1,74 % Porcentaje de clics | 5 Reacciones |
| 0 Comentarios | 0 Veces compartido | |

Mostrar todos los resultados →

INFORMACIÓN Y DIFUSIÓN



RED SOCIAL FACEBOOK



CECAM dispone una cuenta propia en Facebook, CECAM CEOE-CEPYME Castilla-La Mancha @cecamclm, actualmente **cuenta con 2.870 seguidores.**

La campaña en Facebook se llevó a cabo desde abril a diciembre de 2025 en días alternativos, llegando así a un gran público.



Visualizaciones



Quién ha visto tu contenido



Visualizaciones



Quién ha visto tu contenido



INFORMACIÓN Y DIFUSIÓN



RED SOCIAL INSTAGRAM



CECAM dispone una cuenta propia en Facebook, CECAM CEOE-CEPYME Castilla-La Mancha @cecamclm, actualmente **cuenta con 600 seguidores.**

La campaña en Facebook se llevó a cabo desde abril a diciembre de 2025 en días alternativos, llegando así a un gran público.



FPLaboralCLM ACREDITA Castilla-La Mancha

Si tienes al menos tres años de experiencia laboral y/o cursos de formación no reglada, ahora puedes conseguir una acreditación oficial.

¡Es tu momento!

Infórmate en CECAM y en las Organizaciones empresariales provinciales:

www.cecam.es/?page_id=176#programa-acredita

@CECAM #FPLaboralCLM



cecamlm ¡ACREDITA tus conocimientos y habilidades en #CastillaLaMancha! Esta es tu #oportunidad de obtener un título oficial que respalde lo que ya sabes y puedes hacer.

Infórmate en Confederación de Empresarios de Albacete, #FEDA, #FECIR, @ceoeceuenca, @ceoeceguadalajara y @fedetoempresariosprovtolledo.

Iniciativa #FPLaboralCLM de #CECAM en colaboración del @gobjccm a través del #CDS y el Ministerio de Trabajo y Economía Social.

+Info: <https://cecam.es/fempleoclm/programa-acredita/>

Visualizaciones ①

| | |
|-----------------|--------|
| Visualizaciones | 113 |
| Seguidores | 85,8 % |
| No seguidores | 14,2 % |

| | |
|-------------------------|----|
| De la sección de inicio | 67 |
| Del perfil | 21 |
| De otro origen | 1 |

| | |
|--------------------|----|
| Cuentas alcanzadas | 89 |
|--------------------|----|

Interacciones ①

| | |
|-------------------------------------|---|
| Interacciones | 3 |
| Interacciones con las publicaciones | 0 |
| Me gusta | 2 |
| Veces que se ha guardado | 1 |
| Comentarios | 0 |
| Veces que se ha compartido | 0 |

INFORMACIÓN Y DIFUSIÓN



WEBSITE WWW.CECAM.ES/FPLABORALCLM



toda la **publicidad publicada en diversas Redes Sociales de pago o propias a la Organización, así como en otros medios de comunicación digital o escrita, se hipervínculo con la Website, www.cecama.es/fplaboralclm, siendo el principal foro de información de la FPAL.**

Es por ello, que a través de la Website se recibieron **236 consultas de asesoramiento (46 Albacete, 47 Ciudad Real, 22 Cuenca, 51 Guadalajara y 97 Toledo).**

"38.257 VISITAS A LA WEBSITE"

"26.637 CLICS"

"658.972 IMPRESIONES "



INFORMACIÓN Y DIFUSIÓN

WEBSITE WWW.CECAM.ES/FPLABORALCLM/PROGRAMA-ACREDITA/

Dentro de la Website www.cecama.es/FPLaboralCLM, se encuentra un **espacio web dedicado al Procedimiento ACREDITA**, <https://cecama.es/fpempleo-clm/programa-acredita>, con información y enlaces de interés, a fin de que la población castellano manchega conozca de primera mano dicho procedimiento que facilita la obtención de una acreditación oficial, tras comprobar las competencias adquiridas a través de su experiencia laboral y/o por haber realizado cursos de formación por vías no formales.

"16.000 VISITAS
A LA WEBSITE"



WEBSITE WWW.CECAM.ES/FPLABORALCLM/CURSOS/

Desde CECAM se actualizó el apartado en la website FPLaboralCLM denominado **"Cursos" con información y enlaces de interés a los cursos de formación gratuitos dirigidos a personas trabajadoras ocupadas y/o desempleadas de la región**, que se ponen a disposición a través de la Consejería de Economía, Empresas y Empleo de Castilla-La Mancha en colaboración con entidades de formación, a fin de dar a conocer el amplio Catálogo de Cursos de Formación Profesional en el Ámbito Laboral Gratuitos y fomentar así la cualificación y recualificación de la población castellano manchega.

"2.500 VISITAS
A LA
WEBSITE"



INFORMACIÓN Y DIFUSIÓN



PUBLICIDAD EN MEDIOS DE PRENSA ESCRITA/DIGITAL

Una vez definida la imagen publicitaria por el Equipo Técnico, seleccionó aquellos medios de prensa escrita y digital con mayor repercusión en Castilla-La Mancha, a fin de difundir a través de la imagen creada las distintas iniciativas, tales como: Prensa Escrita (ABC Castilla-La Mancha y La Tribuna), Prensa Digital (El Digital de Castilla la Mancha y Encastillalamancha.es).

CAMPAÑA PRENSA ESCRITA ABC Y LA TRIBUNA



- Publicidad Acredita: 17 de diciembre de 2025.
- Publicidad FPAL: 9 de diciembre de 2025.



- Publicidad Acredita:
 - 25 y 26 de octubre de 2025 se publicó en La Tribuna de Guadalajara.
 - 27 de octubre de 2025 se publicó en La Tribuna de Albacete, Ciudad Real, Cuenca, Talavera de la Reina y Toledo.



INFORMACIÓN Y DIFUSIÓN



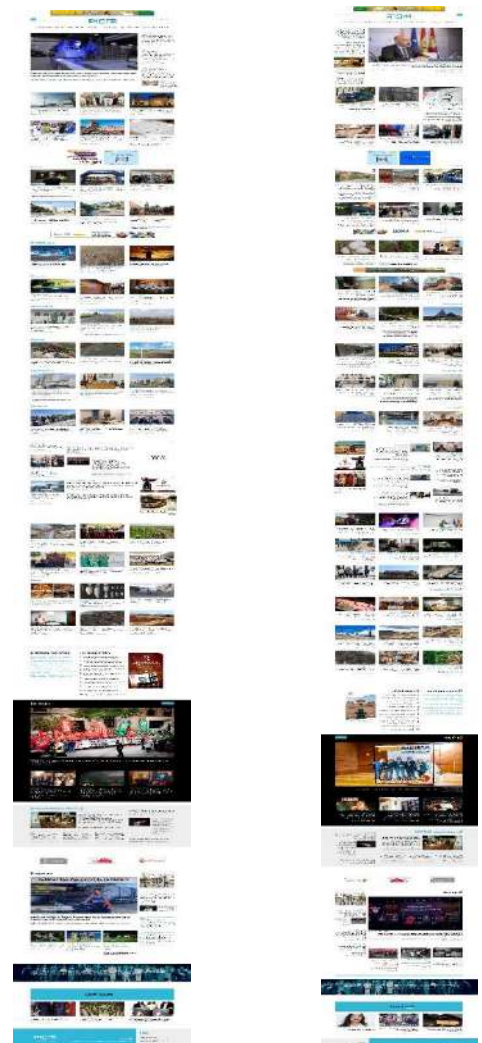
CAMPAÑA PRENSA DIGITAL ELDIGITALCLM Y ENCLM



Se publicó Banner publicitario móvil del procedimiento Acredita del 3 de octubre al 28 octubre del 2025



Se insertó imagen publicitaria de FP en el Ámbito Laboral (FP para el Empleo): del 3 de noviembre al 28 de noviembre del 2025.



INFORMACIÓN Y DIFUSIÓN

EDICIÓN Y DISTRIBUCIÓN DE MATERIAL INFORMATIVO/PUBLICITARIO

EDICIÓN FOLLETO INFORMATIVO

2.000 UNIDADES EDITADAS DEL CUADRÍPTICO/ FOLLETO SERVICIO DE ASESORAMIENTO FPLABORALCLM



REUTILIZACIÓN FOLLETOS INFORMATIVOS

ACTUALIZACIÓN TRÍPTICO/ FOLLETO PROYECTOS DE FORMACIÓN Y EMPLEO EN EL SENO DE LA EMPRESA



<https://cecam.es/wp-content/uploads/2024/10/CECAM-FOLLETO-PROYECTOS-SENO-EMPRESA-2025.pdf>

INFORMACIÓN Y DIFUSIÓN

DIFUSIÓN CUADRÍPTICO/ FOLLETO ACREDITA CASTILLA-LA MANCHA



<https://cecam.es/wp-content/uploads/2023/03/Folleto-Acredita-2023.pdf>



DIFUSIÓN CUADRÍPTICO/ FOLLETO FP DUAL



https://cecam.es/wp-content/uploads/2025/03/Folleto_FP Dual CLM.pdf



INFORMACIÓN Y DIFUSIÓN



DIFUSIÓN DE MATERIAL PUBLICITARIO

EL vídeo/spot “¡Marca la diferencia y súmate a la formación profesional!” ha alcanzado las 118.298 visualizaciones.

CECAM, en su afán de seguir promoviendo las iniciativas de FP en el Ámbito Laboral entre el tejido empresarial y la población de Castilla-La Mancha, diseñó y elaboró un spot publicitario “**¡Marca la diferencia y súmate a la formación profesional!**”, que unifica las iniciativas de FPAL, Acredita y FP Dual, con la finalidad de poner en valor este tipo de formación que permite la capacitación y actualización de competencias a lo largo de la vida personal y profesional.



<https://cecam.es/la-formacion-profesional-como-opcion-de-futuro/>



Roll Up FPLaboralCLM

Actualización de los nuevos Roll Up para charlas y jornadas con el nuevo logo



INFORMACIÓN Y DIFUSIÓN



DIFUSIÓN DE MATERIAL PUBLICITARIO

Los vídeos/spot del sector automoción y del sector instalación y mantenimiento

También se han seguido difundiendo los videos/spot del sector automoción y de sector instalación y mantenimiento diseñados por CECAM, se publicaron en la red social YouTube, así como se insertaron en la página de inicio de la web <https://cecam.es/FPLaboralCLM/> para el rápido acceso de cualquier empresa y/o persona interesada.

El vídeo/spot del sector automoción ha alcanzado las 117.980 visualizaciones y el video/spot las 10.744 visualizaciones.



Infografía Oferta Formativa en FP Transporte de mercancías por carretera y Oferta Formativa en FP en Instalaciones energéticas

Elaboración de dos infografías relacionadas con los sectores priorizados: Transporte y Mantenimiento de Vehículos e Instalaciones Energéticas, dando como resultado en formato infografía un material gráfico, visual y de fácil manejo, analizando los datos proporcionados por la fuente oficial EPA de cada sector y la información aportada estadísticamente por las asociaciones sectoriales integradas en CECAM



Infografía Sector Automoción



Infografía Sector Instalaciones Energéticas



ORGANIZACIÓN Y CELEBRACIÓN DE INICIATIVAS DE INFORMACIÓN



JORNADAS Y CHARLAS PROVINCIALES

SE CELEBRÓ UN TOTAL DE 33 JORNADAS Y/O CHARLAS INFORMATIVAS A LAS QUE ASISTIERON 421 EMPRESARIOS/AS, AUTÓNOMOS/AS Y/O PERSONAS TRABAJADORAS; 12 DE ELLAS DIRIGIDAS A SECTORES ESPECÍFICOS DE ACTIVIDAD COMO SON AUTOMOCIÓN, AGROALIMENTARIO, IMAGEN PERSONAL, COMERCIO, INSTALACIÓN Y MANTENIMIENTO, ELECTRICIDA, ETC.

Se organizaron y celebraron 33 actuaciones de información (jornadas y/o charlas), con la intención de introducir, y asentar conocimientos indispensables en materia de Formación Profesional en el Ámbito Laboral, acreditación de competencias, FP Dual etc., además de resolver posibles dudas planteadas por los asistentes.

Un total de 421 empresarios y/o entidades, personas activas, asistieron a estas actuaciones de información, impartidos tanto por el Personal Técnico, así como, con la colaboración de Personal Especialista en la materia, tales como; Directores de Departamentos de Formación y/o Jurídico Laboral de las Organizaciones Empresariales provinciales, Personal experto de la Administración, Ponente de gran prestigio, etc.



ORGANIZACIÓN Y CELEBRACIÓN DE INICIATIVAS DE INFORMACIÓN



ORGANIZACIÓN Y CELEBRACIÓN DE INICIATIVAS DE INFORMACIÓN



JORNADA CECAM FP Dual C-LM: SUMANDO TALENTO A LAS EMPRESAS

ENTORNO A 70 PERSONAS, REPRESENTANTES DE EMPRESAS, INSTITUCIONES, ADMINISTRACIÓN Y CENTROS DE FORMACIÓN, PARTICIPARON EN LA JORNADA “SUMANDO TALENTO EN LAS EMPRESAS”, ORGANIZADA POR CECAM EN TOLEDO, DONDE SE PUSIERON EN VALOR LAS ACCIONES DE FORMACIÓN PROFESIONAL DUAL QUE SE REALIZAN DESDE EL ÁMBITO LABORAL Y EDUCATIVO EN LA REGIÓN DE CLM DE LA MANO DE LOS PRINCIPALES EXPERTOS EN EL MUNDO DE FORMACIÓN PROFESIONAL Y EMPRESARIAL.

Esta jornada se organizó con la pretensión de poner en valor la Formación Profesional del ámbito laboral y educativo en la región de Castilla-La Mancha, contando para ello con el secretario general de CECAM, Mario Fernández, que destacó durante el inicio como en el acto de clausura que “desde CECAM trabajamos para fomentar y promover la FP, ya que la consideramos garante de un empleo de calidad y un elemento de competitividad para cualquier trabajador y para la empresa”.

Tras la inauguración, la jornada daba comienzo con la visión de la administración a cargo de la directora general de Formación Profesional en el Ámbito Laboral de la JCCM, Marta Roldán, y del director general de Formación Profesional de la JCCM, José Rodrigo Cerrillo, que expuso el presente y futuro de la Formación Profesional en Castilla-La Mancha, destacando la distinta oferta formativa que existe en la actualidad a disposición de las empresas de la región.

A continuación, tuvo lugar la ponencia a cargo del director de departamento de Educación y Formación en CEOE, Juan Carlos Tejeda, “Presente de la FP Dual en diálogo con la empresa” donde se expusieron cuáles eran los principales desafíos a los que se tiene que enfrentar la FP Dual en la actualidad desde la perspectiva de la empresa, enlazándolo con esa realidad de la implantación de la modalidad dual en toda la FP en el tejido empresarial.

Por último, en la mesa redonda “FP Dual: conectando talento y necesidades del mercado laboral” la coordinadora del Área de Formación Dual de FM LOGISTIC IBÉRICA, Natalia Agudo Arroyo, el director general de TECNOVE CUSTOM TRUCKS, Raúl Aránguez Mora, el director IES Ribera del Tajo Centro de Excelencia, Manuel de Castro Vázquez y la jefa de Servicio de Proyectos de Formación Profesional JCCM, Sandra Rey de Viñas García como moderadora, se habló sobre las principales líneas de acción y desarrollo que se están llevando a cabo en las empresas en relación con la Formación Profesional Dual y cómo la FP Dual puede sumar talento a las empresas a través de esos nuevos perfiles que se forman en la Formación Profesional Dual alienándose con las necesidades actuales y los nuevos y futuros sectores.

ORGANIZACIÓN Y CELEBRACIÓN DE INICIATIVAS DE INFORMACIÓN

cecam
CEOE - CEPYME
CASTILLA-LA MANCHA



**Jornada CECAM
FPDual CLM**
Sumando Talento en las Empresas

01 Octubre
09:15h

Hotel Eurostars
Palacio Buenavista
(Toledo)

#jornadacecamfpdualclm



ORGANIZACIÓN Y CELEBRACIÓN DE INICIATIVAS DE INFORMACIÓN

PARTICIPACIÓN CECAM EN Jornadas Regionales Orientación Profesional Acreditación de Competencia Profesionales y Oferta Integrada

CECAM como miembro del Consejo del Diálogo Social de Castilla-La Mancha y en su papel activo en la promoción de las iniciativas que comprende FP del Ámbito Laboral, CDS Gobernanza 2025 y concretamente de los Proyectos de Acreditación de competencias fue invitado a participar como oyente en las Jornadas de Orientación celebradas en Toledo el 6 y 7 de marzo de 2025.

Estas jornadas de carácter técnico estaban dirigidas principalmente a los asesores y orientadores que participan en los Proyectos de Acreditación, con la intención de informar de los procedimientos de actuación y herramientas de orientación.

SATISFACCIÓN DEL SERVICIO

FPLABORALCLM



SATISFACCIÓN DEL SERVICIO FPLABORALCLM



Las empresas y la población activa de Castilla-La Mancha valoran con un sobresaliente (9,2), el Servicio de Asesoramiento FPLaboralCLM

CECAM CEOE-CEPYME C-LM tiene implantado un "Procedimiento de Gestión de Calidad" en la propia Confederación, UNE-EN ISO 9001:2015, el cual se aplicó, con la intención de conocer el grado de satisfacción del empresariado y personas trabajadoras asesoradas, y como feedback en la mejora continua de nuestro servicio.

Para ello, transcurrido un mes tras el asesoramiento realizado, CECAM seleccionó una muestra y contactó vía telefónica con el destinatario de la acción seleccionado, realizándole tres preguntas de satisfacción diseñadas para valorar, en primer lugar, la satisfacción del asesoramiento recibido, en segundo lugar, el trato recibido por el personal técnico y finalmente la congruencia entre el asesoramiento y las necesidades de la persona asesorada. La valoración máxima es un 10 y la mínima un 0.



EQUIPO TÉCNICO FPLABORALCLM

| | SERVICIO DE ASESORAMIENTO | TRATO RECIBIDO | UTILIDAD ASESORAMIENTO | MEDIA |
|------------------|------------------------------|----------------|------------------------|-------|
| RESULTADO GLOBAL | 9,3 | 9,5 | 8,9 | 9,2 |

PUNTOS DE INFORMACIÓN FPLABORALCLM



C/ Reino Unido 3, Planta 3ª - 45005
Toledo
+ 34 925 285 015 - cecam@cecam.es
www.cecam.es



C/ de los Empresarios, 6 - 02005
Albacete
+34 967 217 300 - feda@feda.es
www.feda.es



Pza. Mayor, 14 (Pasaje Alcor 3) 1ª Planta
13001 Ciudad Real
+34 926 600 002 - fecir@fecir.eu
www.fecir.eu



C/ Hermanos Becerril, 34 - 16004 Cuenca
+34 969 213 315 - info@ceoeencia.org
www.ceoeencia.es



C/ Molina de Aragón, 3 · 19003 Guadalajara
+34 949 212 100 - info@ceoe Guadalajara.es
www.ceoe Guadalajara.es



Paseo del Recadero, 1 · 45002 Toledo
+34 925 228 710 - fedeto@fedeto.es
www.fedeto.es



<https://cecam.es/fpempleoclm/>



@_CECAM
#FPALCLM



@cecam_clm



@cecamclm



@CECAM_CLM



@cecam-ceoe-cepyme

INFORME DE RESULTADOS

Plan de Medidas en FP en el Ámbito Laboral CDS. Gobernanza 2025

