

# Tu futuro pasa por la formación

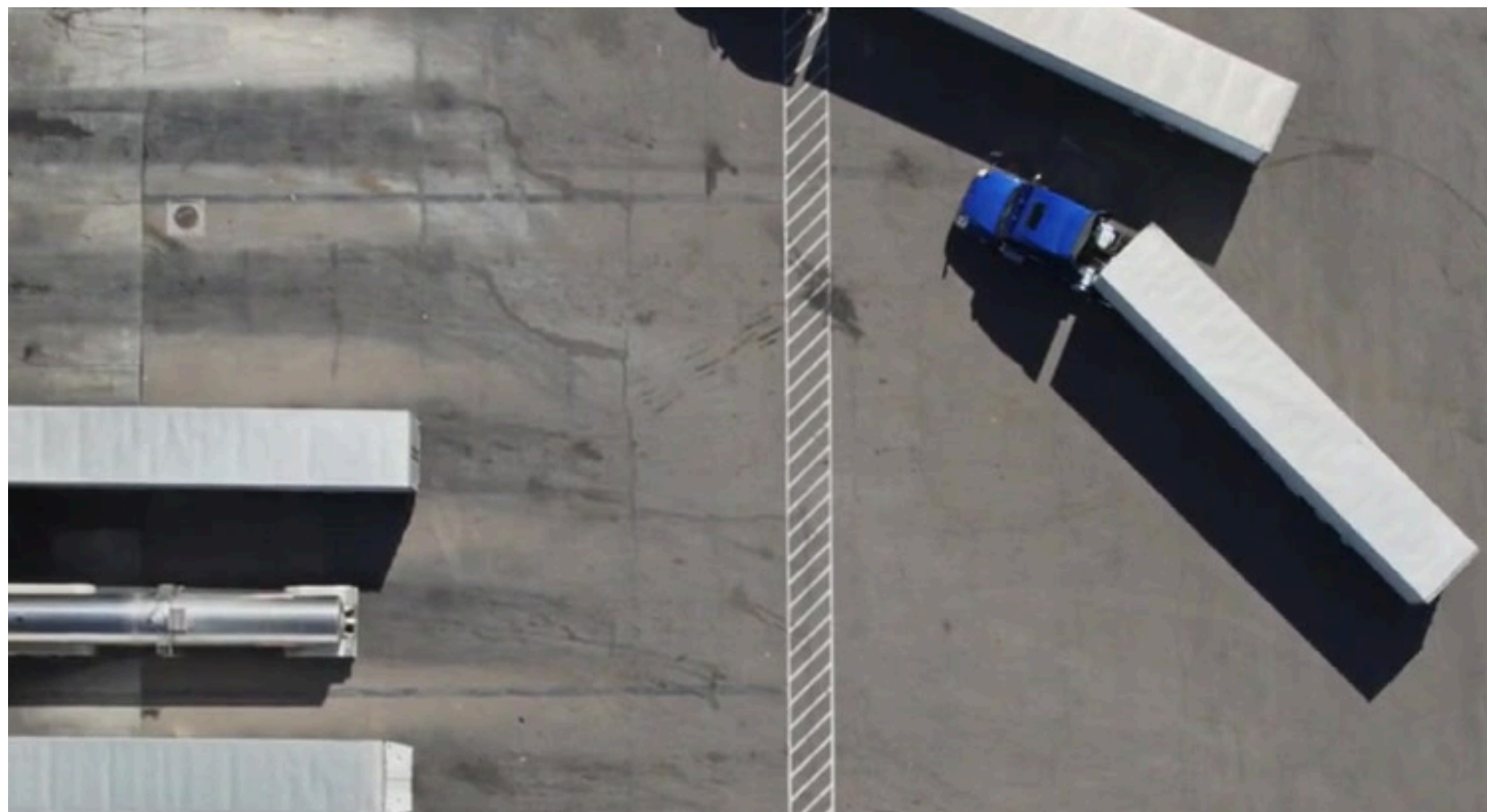
Hazte conductor/a profesional



# El sector de Transporte de Mercancías por carretera en C-LM, representa:

**7,2%** del PIB regional, generando **25.000** puestos directos y otros **75.000** indirectos, con **7.720** empresas en el sector y una flota de **22.587 camiones**.

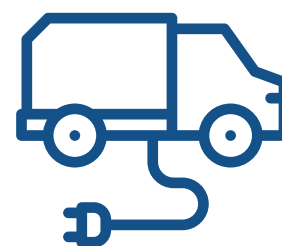
(Datos 2024. FETCAM C-LM).



Se estima que para los próximos tres años harán falta en C-LM, unos **4.500** conductores/as profesionales.

En un sector cada vez más:

**Digitalizado**  
**Sostenible**



Que brinda ofertas laborales de calidad, **trabajo cualificado** y condiciones laborales atractivas.

# Ser conductor/a profesional significa tener **estabilidad laboral**.

## Formación Profesional en el **Ámbito Laboral**

Obtén el **título de transporte de mercancías por carretera (CAP)** o renueva tus conocimientos, gracias a la oferta formativa gratuita para personas ocupadas y desempleadas en C-LM.

## Proyectos de Formación y Empleo en el Seno de la Empresa

**Realiza formación mientras trabajas** gracias a un contrato de formación en alternancia; obtén el título que deseas y pasa a formar parte de la plantilla de una empresa.

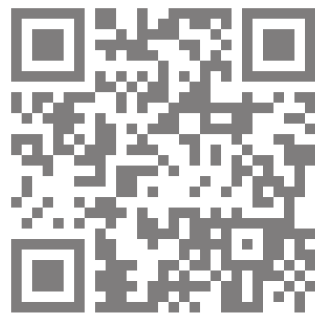
## Acredita Castilla-La Mancha

Si tienes experiencia demostrable y/o formación no formal en **Conducción de vehículos pesados de transporte de mercancías por carretera**, pero no tienes un Certificado Profesional, ahora puedes conseguirlo. ¡Acredítate!

**¡Mejora tus competencias profesionales y hazte conductor/a profesional!**



# FPD Laboral CLM



<https://cecam.es/fpempleoclm/>

