

FPE EmpleoCLM

PLAN DE MEDIDAS EN FP PARA EL EMPLEO

CDS GOBERNANZA 2022



ACERCA DE CECAM

La Confederación Regional de Empresarios de Castilla-La Mancha (CECAM CEOE-CEPYME Castilla-La Mancha)

Es la Organización Empresarial más representativa de Castilla-La Mancha, de carácter intersectorial, sin ánimo de lucro, independiente y de adhesión voluntaria. Fue constituida por las cinco organizaciones empresariales intersectoriales y provinciales de la región (Confederación de Empresarios de Albacete, Confederación Provincial de Empresarios de Ciudad Real, Confederación de Empresarios de Cuenca, Confederación Provincial de Empresarios de Guadalajara y Federación Empresarial Toledana), integrando a través de ellas a más de 300 asociaciones, siendo asociadas las entidades constituyentes y las organizaciones empresariales regionales sectoriales.

La Confederación pretende la coordinación, representación, gestión y defensa de los intereses generales y comunes de las empresas, con especial interés en la prestación de servicios que aporten valor al asociado.

Desde el principio, la patronal regional, integrada en CEOE y CEPYME, ha venido asumiendo responsabilidades que han contribuido a la vertebración autonómica, consiguiendo con ello una cohesión empresarial.

Funciones

Representación

-Representa a las asociaciones integradas, en cerca de 100 foros de participación. Conjuga los intereses de todos y cada uno de los asociados.

Interlocutor empresarial de la región

-Reconocida por las organizaciones empresariales, los empresarios, los autónomos, las Instituciones públicas y privadas, como el principal interlocutor empresarial de Castilla-La Mancha.

-Comprometida con la sociedad.

-Coordina los servicios que se prestan, con los de las organizaciones empresariales provinciales.

Servicios de Información y asesoramiento

-Jurídico-laboral, Económico, Internacional, Formación, Calidad, Medio Ambiente, Prevención de Riesgos Laborales, Comunicación.

-Cursos, seminarios, conferencias, reuniones, jornadas, foros, publicaciones, revista informativa.

La inclusión del papel desempeñado por las organizaciones empresariales de nuestro país, como es CECAM CEOE-CEPYME C-LM, dentro de la Constitución Española, da muestra de la relevancia de estas organizaciones, tal y como se recoge en el Artículo 7 del Título Preliminar de la Carta Magna, donde además se destaca su contribución a la defensa y a la promoción de los intereses económicos y sociales.

Para más Información:

CECAM CEOE-CEPYME Castilla-La Mancha
C/Reino Unido, 3-3ª Planta
45005-Toledo
Tfno.: 925 28 50 15
Correo electrónico: cecam@cecam.es
Web: www.cecam.es

AGRADECIMIENTOS

Desde CECAM CEOE-CEPYME C-LM, queremos agradecer a aquellas personas que han elegido nuestro Servicio de apoyo y asesoramiento, para informarse sobre el Programa Acredita, Formación Dual y distintas iniciativas de Formación Profesional para el Empleo, u otras de Formación-Empleo.

Nuestro único interés ha sido, poner a disposición de las empresas y de la población activa, en cada una de las cinco provincias un Servicio de asesoramiento gratuito, a través de la colaboración de las Organizaciones Empresariales provinciales (FEDA, FECIR, CEOE-CEPYME Cuenca, CEOE-CEPYME Guadalajara y FEDETO), con la intención de facilitar y generalizar el acceso a la formación continua.

Es por ello, que agradecemos el tiempo facilitado y el interés mostrado, al proporcionarnos así mismo, sus valoraciones y aportaciones sobre el servicio prestado, puesto que, han sido de gran validez y esenciales en la promoción de la formación y cualificación de la población activa.

Muchas fueron las personas, que de forma directa o indirecta y aún sin saberlo, nos han ayudado, ya sea poniendo a nuestra disposición el valor incalculable de sus conocimientos, compartiendo dudas o impulsando el Servicio de Asesoramiento FPEmpleoCLM.

Igualmente agradecemos la labor del Equipo Técnico, puesto que, ha realizado una excelente labor de asesoramiento e información, haciendo posible el desarrollo de este "Plan de Medidas en FP para el Empleo".

Todo el Equipo de CECAM, espera seguir siendo un referente para las empresas y para las personas trabajadoras de la región, en el impulso de la Formación Profesional para el Empleo y de iniciativas de Formación y Empleo en Castilla-La Mancha.

ÍNDICE

Introducción	4
Objetivos	5
Asesoramiento técnico dirigido a las pymes y población activa de Castilla-La Mancha	6
Información y difusión entre las pymes y población activa de C-LM	22
Organización y celebración de iniciativas de información	36
Participación de CECAM en la II Jornada Regional ACREDITA C-LM	39
Satisfacción del Servicio de Asesoramiento en FPEmpleoCLM	41
Puntos de Información FPEmpleoCLM	43

INTRODUCCIÓN

CECAM continuó trabajando el “Plan de Medidas en FP para el Empleo” dentro de las iniciativas de Gobernanza en el marco del Consejo de Diálogo Social, a través del desarrollo de un servicio de asesoramiento, orientación e información, denominado “Servicio de Asesoramiento FPEmpleoCLM” en cada una de las cinco provincias de la región, gracias a la colaboración de Organizaciones Empresariales provinciales; con la finalidad de fomentar la implementación de iniciativas de Formación Profesional para el Empleo y de Formación y Empleo, entre la población activa y las empresas, pymes y microempresas castellano manchegas.

Por ello, se contribuyó una vez más, al impulso y promoción principalmente del Programa Acredita, puesto que, este procedimiento, es de vital importancia, ya que, actualmente contamos con una gran parte de población trabajadora en la región que no tiene acreditada sus competencias profesionales adquiridas a través de su experiencia profesional y/o por vías no formales de formación. **Igualmente, se siguió promoviendo aquellas iniciativas de formación garantes de una mejora de las competencias profesionales y por ende de la empleabilidad, enmarcadas en el Sistema de Formación Profesional para el Empleo** dirigidas a la población de ocupados y desempleados, en el marco de la Ley 30/2015, de 9 de septiembre y Real Decreto 694/2017, de 3 de julio, por la que se regula el Sistema de Formación Profesional para el empleo en el ámbito laboral y la Orden 178/2020 de 19 de noviembre, de la Consejería de Economía, Empresas y Empleo, **además de promover otras iniciativas de Formación y Empleo en el seno de la empresa entre otras iniciativas.**

Asesoramiento técnico dirigido a las pymes y población activa de Castilla-La Mancha

·Asesoramiento, información, apoyo y orientación dirigido a la población activa, así como a las empresas y más concretamente a pequeñas y medianas empresas de Castilla-La Mancha sobre Acredita, Formación Dual y distintas iniciativas de Formación Profesional para el Empleo, u otras de Formación-Empleo. El asesoramiento se realizó presencialmente, online, correo electrónico y/o telefónico.

Información y difusión entre las pymes y población activa de C-LM

·Diseño de campañas de información y difusión sobre el Programa Acredita, Formación Dual u otras iniciativas de FPE y de Formación y Empleo, entre la población activa, empresas y sectores de Castilla-La Mancha, llevada a cabo de forma orgánica, en medios propios de la Organización (Webs, Redes Sociales, Newsletter, etc.), así como medios de pago (prensa escrita y digital y/u online, vídeos, redes sociales, plataformas, etc.).
·Desarrollo y publicación de documentos/publicaciones de información y apoyo en materia de formación.

Organización y celebración de iniciativas de información

·Organización y Celebración de iniciativas de información (jornadas y/o charlas).

CECAM a través del presente Informe **expone los principales resultados del Servicio de Asesoramiento FPEmpleoCLM.**

OBJETIVOS

Objetivos Generales

- **Asesorar, informar, apoyar y orientar a las pymes y población activa de Castilla-La Mancha** sobre el Procedimiento Acredita, Formación Dual, distintas iniciativas de Formación Profesional para el Empleo u otras de Formación-Empleo de interés.
- **Informar y difundir acerca de las distintas iniciativas de Formación y de Formación-Empleo.**
- **Promover** iniciativas necesarias para facilitar y generalizar **el acceso de las pequeñas y medianas empresas a la formación de sus profesionales y su participación en programas de formación y empleo.**
- **Diseñar material informativo y de asesoramiento en las distintas líneas Acredita, FPE y Formación-Empleo.**

Objetivos Específicos

- **Informar y asesorar en materia de Formación Profesional para el Empleo y Formación y Empleo, al empresariado y población activa**, a través de un servicio permanente de apoyo y asesoramiento ubicado en cada una de las cinco provincias de la región.
- **Implementar un servicio de información y asesoramiento utilizando la modalidad presencial, on-line y/o telefónico**, con el fin de adaptarse a posibles medidas sanitarias, así como adaptarse a las distintas modalidades que facilita el desarrollo tecnológico.
- **Facilitar y generalizar el acceso a la formación entre el empresariado y población activa**, a través del servicio de apoyo y asesoramiento creado.
- **Diseñar y editar contenidos de información y apoyo** en materia de formación (tríptico, guías, etc.)
- **Difundir e informar** utilizando distintos canales de comunicación, utilizando las nuevas tecnologías a través de campañas en medios propios de la Organización (Webs, Redes Sociales, Newsletter, etc.), así como medios de pago (prensa digital y/u online, vídeos, redes sociales, plataformas, etc.).
- **Celebrar y organizar actuaciones concretas de información y difusión como son jornadas y/o charlas.**
- **Canalizar toda la información recibida del empresariado y la población trabajadora**, que pueda servir para analizar y mejorar el nuevo marco de la formación y el empleo.
- **Fomentar el interés y conocimiento del empresario sobre la Formación Profesional para el Empleo, u otras iniciativas**, a fin de generar una cultura formativa.
- **Seguimiento y control de las actuaciones que comprende el Plan**, cumpliendo con los estándares de Calidad ISO.



**ASESORAMIENTO
TÉCNICO DIRIGIDO A
LAS PYMES Y
POBLACIÓN ACTIVA DE
CASTILLA-LA MANCHA**

ASESORAMIENTO TÉCNICO

Una de las actuaciones más significativas que comprende el Plan dentro de las actuaciones del Consejo del Diálogo Social en referencia a Gobernanza, realizadas desde enero a diciembre del 2022, fue la puesta en marcha del **Servicio de Asesoramiento FPEmpleoCLM, en colaboración con las Organizaciones Empresariales provinciales**, a fin de realizar funciones de asesoramiento y apoyo técnico especializado entre la población activa, sectores empresariales, empresas, pymes y microempresas de la región.

Gracias al Servicio de Asesoramiento, **774 empresas, pymes y micropymes, de diferentes sectores empresariales, así como población activa conocen de primera mano el Procedimiento Acredita, así como las distintas iniciativas de Formación Profesional para el Empleo y de Formación y Empleo.**



Señalando, que **uno de los máximos esfuerzos que nuestra Organización Empresarial ha acometido, es la descentralización de las actuaciones realizadas de las capitales provinciales, gracias a la colaboración mutua de las Organizaciones Empresariales provinciales** que, a través de su estructura, personal técnico y recursos, han facilitado y consolidado el Servicio de Asesoramiento FPEmpleoCLM entre empresas y población activa en un gran número de localidades castellano manchegas.

Asimismo, dado nuestro carácter asociativo, hemos podido generar estructuras de colaboración permitiéndonos llegar a todo el territorio, y originar así una mayor viabilidad y visibilidad de las iniciativas contempladas en el Plan, generando asimismo **sinergias de cooperación y colaboración.**

SERVICIO DE ASESORAMIENTO FPEMPEOCLM

ASESORAMIENTOS REALIZADOS

774 EMPRESAS, PYMES Y MICROPYMES, ASÍ COMO POBLACIÓN ACTIVA DE LA COMUNIDAD DE CASTILLA-LA MANCHA HAN SIDO ASESORADAS Y HAN RECIBIDO ORIENTACIÓN SOBRE EL PROCEDIMIENTO ACREDITA, FORMACIÓN DUAL U OTRAS INICIATIVAS DE FORMACIÓN PROFESIONAL PARA EL EMPLEO, Y DE FORMACIÓN Y EMPLEO



51 EMPRESAS/PYMES



723 PERSONAS OCUPADAS Y DESEMPLEADAS

MÁS DE 50 ASESORAMIENTOS ADICIONALES REGISTRADOS

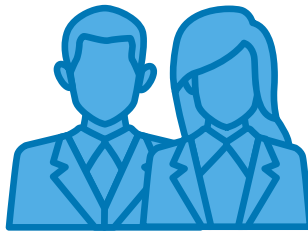
ES SIGNIFICATIVO SEÑALAR QUE EL EQUIPO TÉCNICO DEL SERVICIO DE ASESORAMIENTO FPEMPEOCLM HA LLEVADO A CABO MÁS DE 50 ASESORAMIENTOS ADICIONALES REGISTRADOS A PERSONAS Y/O EMPRESAS QUE HABÍAN SIDO ASESORADAS CON ANTERIORIDAD, A FIN DE RESOLVER DUDAS, AYUDAR CON LA DOCUMENTACIÓN Y/O SOLICITAR MÁS INFORMACIÓN RELACIONADA CON FORMACIÓN Y/O EMPLEO, CONTRIBUYENDO ASÍ A OFRECER UN SERVICIO DE CALIDAD DONDE SE MANTIENE UNA CONSTANTE ATENCIÓN INDIVIDUALIZADA A LOS USUARIOS DEL SERVICIO DEL ASESORAMIENTO FPEMPEOCLM



SERVICIO DE ASESORAMIENTO FPEMPLEOCLM

TIPO DE ASESORAMIENTO

MAYORITARIAMENTE EL ASESORAMIENTO REALIZADO POR EL PERSONAL TÉCNICO FUE PRESENCIAL (55%), CONCRETAMENTE EL 81% DE LOS ASESORAMIENTOS SE REALIZARON EN LA SEDE DE LAS ORGANIZACIONES EMPRESARIALES PROVINCIALES



EL 57% DE LOS ASESORAMIENTOS QUE SE HAN REALIZADO HAN SIDO POR SOLICITUD DE LA PERSONA Y/O EMPRESA INTERESADA, PONIENDO DE RELIEVE EL IMPACTO POSITIVO DE LAS CAMPAÑAS DE DIFUSIÓN DE LAS DIFERENTES INICIATIVAS DE FORMACIÓN Y EMPLEO QUE SE HAN LLEVADO A CABO

PONIENDO EN VALOR LA OPERATIVIDAD DEL ASESORAMIENTO Y APOYO LLEVADO A CABO POR EL PERSONAL TÉCNICO, YA QUE, PRINCIPALMENTE SE HA CONSIDERADO PRIORITARIO EL PODER DAR UN ASESORAMIENTO INDIVIDUALIZADO PRESENCIAL, A FIN DE DISPONER DE UN FEEDBACK POR PARTE DE LOS/AS USUARIOS/AS ATENDIDOS/AS EN DETRIMENTO DE OTRAS VÍAS COMO SON TELEFÓNICAS O POR CORREO ELECTRÓNICO



SERVICIO DE ASESORAMIENTO FPEMPLEOCLM

TEMÁTICA DEL ASESORAMIENTO

Desde el Servicio de Asesoramiento FPEmpleoCLM se asesoró y orientó al tejido empresarial de Castilla-La Mancha, concretamente a las pymes y micropymes, así como a la población trabajadora, principalmente sobre las siguientes iniciativas:

- Procedimiento Acredita.
- Contrato para la Formación en Alternancia (Formación Profesional Dual).
- Proyectos de Formación Profesional y Empleo en el seno de la Empresa.
- Formación Programada por las Empresas para sus Trabajadores/as.
- Permisos Individuales de Formación (PIF).
- Formación de oferta para personas trabajadoras ocupadas o desempleadas.
- Módulo de Formación Práctica en Centros de Trabajo, correspondiente a acciones formativas conducentes a Certificados de Profesionalidad.
- Prácticas Profesionales No Laborales.

59% DE LOS
ASESORAMIENTOS
VERSARON SOBRE EL
PROCEDIMIENTO
ACREDITA, CON LA
INTENCIÓN DE QUE LA
POBLACIÓN
TRABAJADORA DE LA
REGIÓN ACREDITARA
SUS COMPETENCIAS
PROFESIONALES
ADQUIRIDAS A TRAVÉS
DE SU EXPERIENCIA
PROFESIONAL Y/O POR
VÍAS NO FORMALES DE
FORMACIÓN.



21% DE LOS/AS
ASESORADOS/AS
RECIBIÓ
INFORMACIÓN Y
ASESORAMIENTO
SOBRE LA
FORMACIÓN DE
OFERTA DIRIGIDA A
LA POBLACIÓN
OCUPADA Y
DESEMPLEADA.

PROCEDIMIENTO ACREDITA

SE PRIORIZÓ EL ASESORAMIENTO SOBRE ACREDITA, CON LA INTENCIÓN DE AYUDAR A LA POBLACIÓN A ACREDITAR SUS COMPETENCIAS, REALIZÁNDOSE UNA CAMPAÑA ESPECÍFICA DE INFORMACIÓN Y DIFUSIÓN.

Es significativo señalar que, de los 774 asesoramientos en total, **634 asesorados/as recibieron información en materia del Procedimiento Acredita, de los cuales 515 asesorados/as manifestaron estar interesados en dicha iniciativa**, concretamente 504 personas ocupadas/desempleadas y 11 empresas/pymes; concluyéndose, que existe posibles candidatos/as interesadas en iniciar Procedimiento Acredita o Empresas/pymes interesadas en que sus profesionales puedan realizar dicha solicitud.



FPE EmpleoCLM

ACREDITA Castilla-La Mancha

Si tienes al menos tres años de experiencia laboral y/o cursos de formación no reglada, ahora puedes conseguir una acreditación oficial.

Es tu momento.

Infórmate en CECAM y en las Organizaciones Empresariales Provinciales de la región.



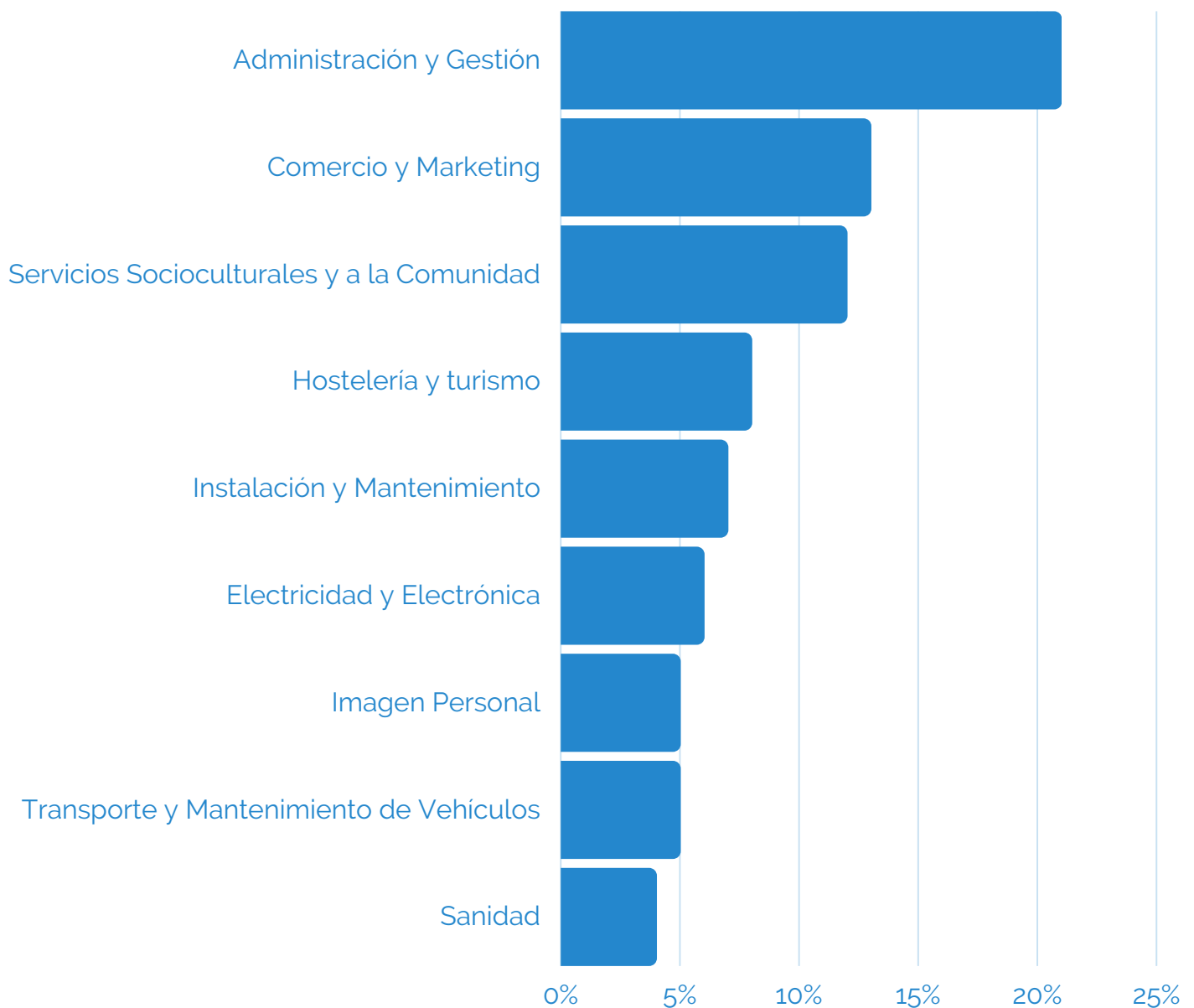
**634 ASESORADOS/AS EN
MATERIA DEL PROCEDIMIENTO
ACREDITA**

**515 ASESORADOS/AS MANIFIESTAN ESTAR
INTERESADOS EN EL PROCEDIMIENTO
ACREDITA, CONCRETAMENTE 504 PERSONAS
OCUPADAS/DESEMPLEADAS Y 11
EMPRESAS/PYMES.**



PROCEDIMIENTO ACREDITA

LAS FAMILIAS PROFESIONALES VINCULADAS A LOS CERTIFICADOS DE PROFESIONALIDAD, MÁS DEMANDADAS Y ASESORADAS, SON:



PROCEDIMIENTO ACREDITA

Gracias a la labor realizada por el equipo técnico, llevando a cabo un asesoramiento individualizado y especializado, **se han podido identificar aquellas cualificaciones profesionales más solicitadas para asesoramiento** por la población activa y las empresas/pymes de la región, dentro de cada una de las Familias Profesionales.

LAS CUALIFICACIÓN PROFESIONALES MÁS SOLICITADAS PARA ASESORAMIENTO ENTRE LAS FAMILIAS PROFESIONALES MÁS DEMANDADAS SON:



- ADG305_1 - OPERACIONES AUXILIARES DE SERVICIOS ADMINISTRATIVOS Y GENERALES
- ADG307_2 - ACTIVIDADES ADMINISTRATIVAS DE RECEPCIÓN Y RELACIÓN CON EL CLIENTE
- ADG308_2 - ACTIVIDADES DE GESTIÓN ADMINISTRATIVA
- ADG306_1 - OPERACIONES DE GRABACIÓN Y TRATAMIENTO DE DATOS Y DOCUMENTOS
- ADG082_3 - GESTIÓN CONTABLE Y DE AUDITORÍA

ADMINISTRACIÓN Y
GESTIÓN



- COM085_2 - ACTIVIDADES DE VENTA
- COM412_1 - ACTIVIDADES AUXILIARES DE COMERCIO
- COM087_3 ATENCIÓN AL CLIENTE, CONSUMIDOR O USUARIO

COMERCIO Y
MARKETING

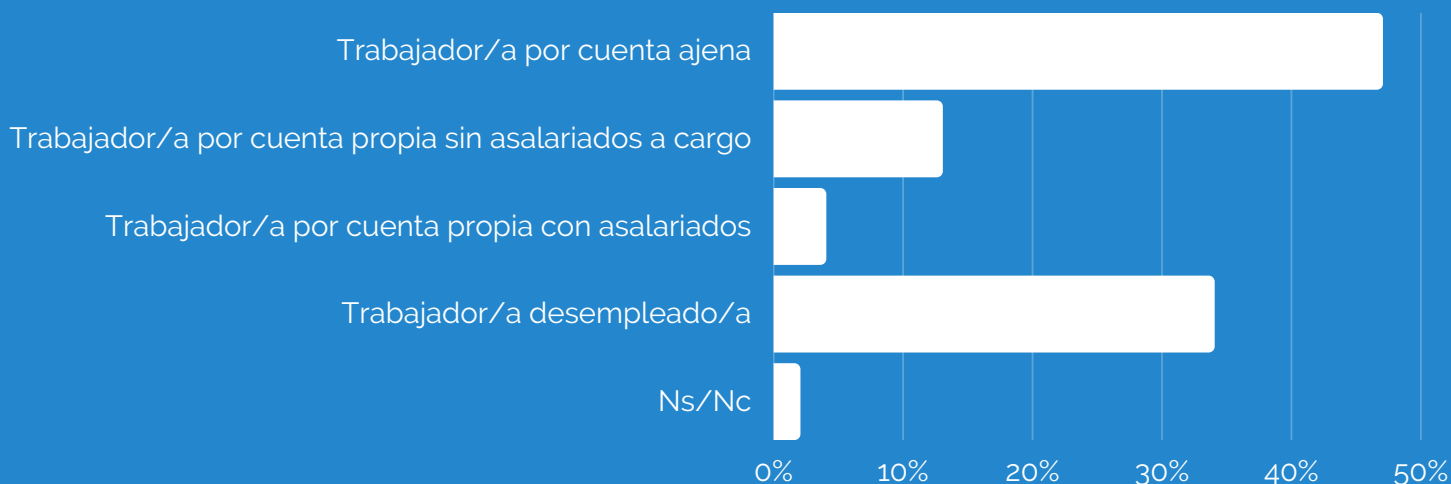


- SSC320_2 - ATENCIÓN SOCIOSANITARIA A PERSONAS EN SITUACIÓN DE DEPENDENCIA Y/O CON DISCAPACIDAD EN INSTITUCIONES SOCIALES
- SSC089_2 - ATENCIÓN SOCIOSANITARIA A PERSONAS EN SITUACIÓN DE DEPENDENCIA Y/O CON DISCAPACIDAD EN EL DOMICILIO
- SSC322_3 - EDUCACIÓN INFANTIL

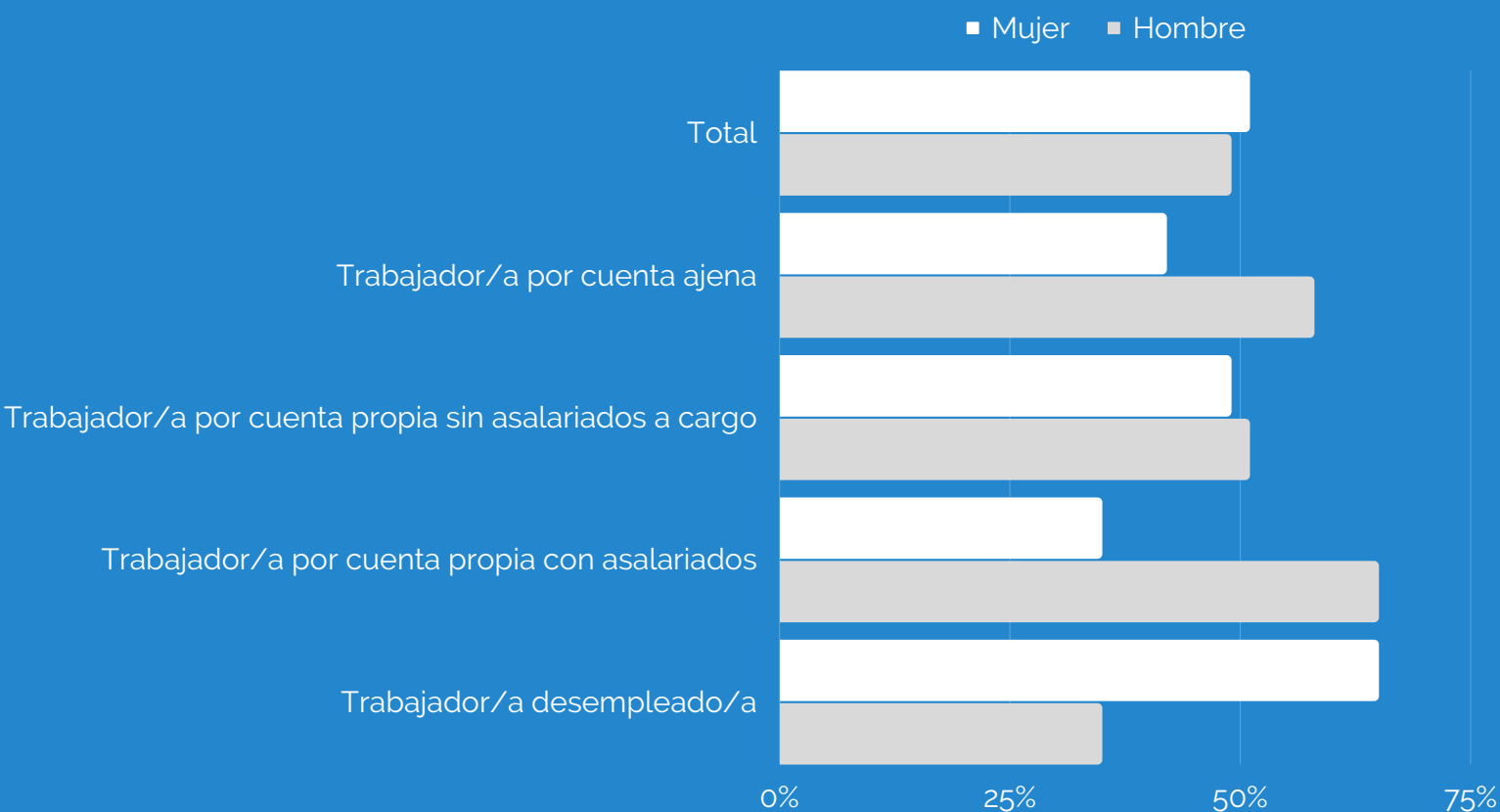
SERVICIOS
SOCIOCULTURALES Y A LA
COMUNIDAD

POBLACIÓN ACTIVA ASESORADA EN ACREDITA

Muestra de población activa asesorada en Acredita: 614 población ocupada (asalariada, autónoma y por cuenta propia) y/o desempleada asesorada en el Programa Acredita de los 723 asesoramientos realizados a población activa, a través del Servicio de Asesoramiento FPEmpleoCLM.

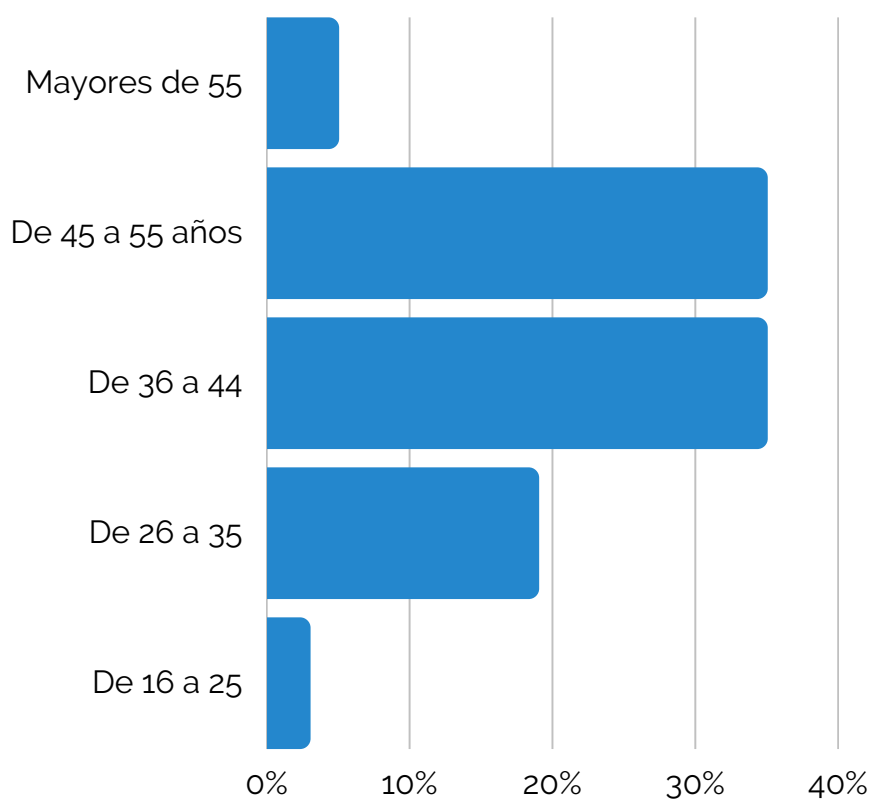


LOS HOMBRES SON MAYORÍA ENTRE LA POBLACIÓN OCUPADA, MIENTRAS QUE LAS MUJERES SON MAYORÍA ENTRE LA POBLACIÓN DESEMPLEADA



PERFIL DE LA POBLACIÓN OCUPADA ASESORADA EN ACREDITA

Muestra analizada de población ocupada asesorada en Acredita: 395 población ocupada (291 Trabajadores/as por cuenta ajena, 78 Trabajadores/as por cuenta propia sin asalariados a cargo y 26 Trabajadores/as por cuenta propia con asalariados a cargo) de los 614 asesoramientos realizados a población activa en materia de Acredita, a través del Servicio de Asesoramiento FPEmpleoCLM.



57%

Hombres



43%

Mujeres



E.S.O



GRADUADO ESCOLAR



FP/C.G.M



BACHILLERATO

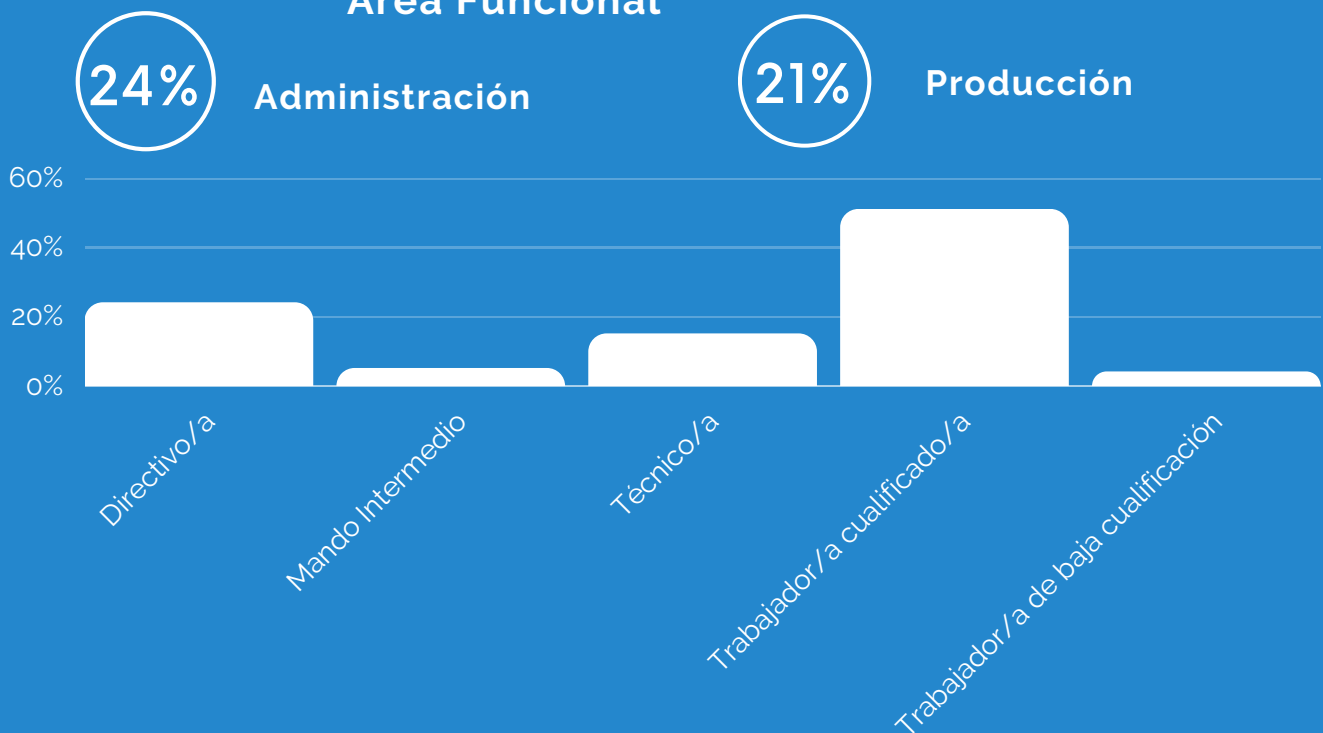
PERFIL DE LA POBLACIÓN OCUPADA ASESORADA EN ACREDITA

77% DE LAS PERSONAS OCUPADAS ASESORADAS EN MATERIA DE ACREDITA A TRAVÉS DEL SERVICIO DE ASESORAMIENTO FPEMPLEOCLM, PERTENECEN AL SECTOR SERVICIOS

15% PERTENECEN AL CNAE-2009 EN EL GRUPO S. OTROS SERVICIOS, SEGUIDAMENTE UN 13% EJERCEN EN EL GRUPO G. COMERCIO AL POR MAYOR Y AL POR MENOR; REPARACIÓN DE VEHÍCULOS DE MOTOR Y MOTOCICLETAS.

CONCRETAMENTE, EL 15% DE LAS PERSONAS OCUPADAS ASESORADAS AFIRMAN QUE SU ACTIVIDAD LABORAL ESTÁ RELACIONADA CON ADMINISTRACIÓN Y GESTIÓN, SEGUIDAMENTE EL 14% CON COMERCIO Y MARKETING Y EL 10% CON SERVICIOS SOCIOCULTURALES Y A LA COMUNIDAD.

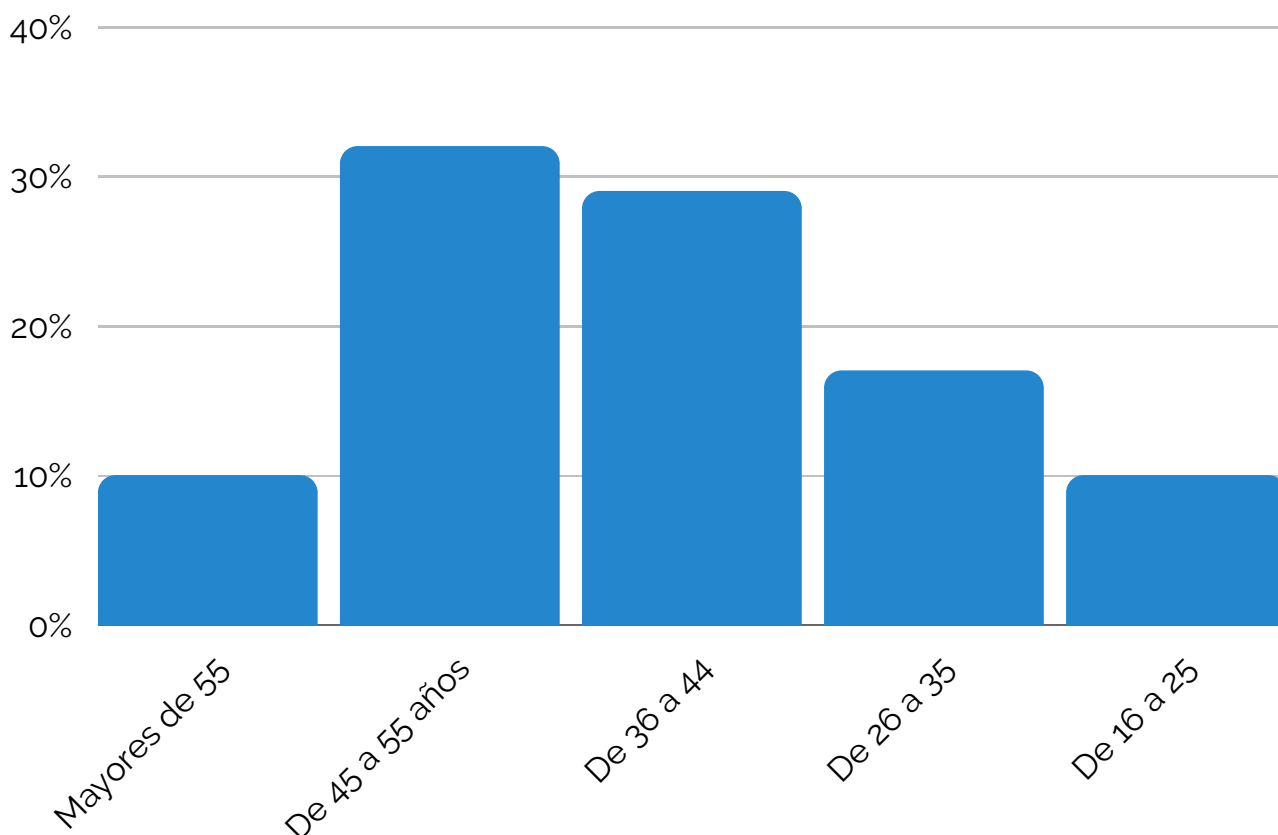
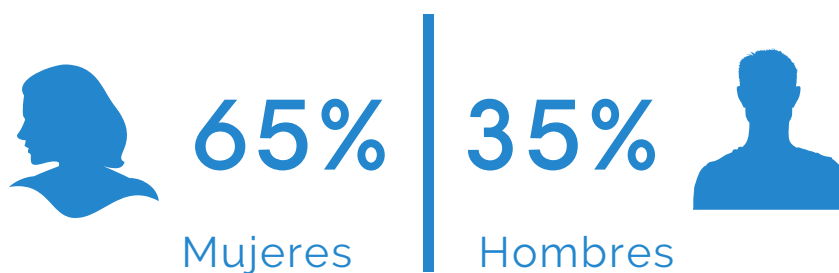
Área Funcional



PERFIL DE LA PERSONA TRABAJADORA OCUPADA ASESORADA EN ACREDITA: HOMBRE, TRABAJADOR CUALIFICADO POR CUENTA AJENA QUE DESARROLLA SU ACTIVIDAD EN EL SECTOR SERVICIOS EN EL ÁMBITO DE ADMINISTRACIÓN Y GESTIÓN, DE MEDIANA EDAD, CON ESTUDIOS DE E.S.O.

PERFIL DE LA POBLACIÓN DESEMPLEADA ASESORADA EN ACREDITA

Muestra analizada de población desempleada asesorada en Acredita: 208 población desempleada de los 614 asesoramientos realizados a población activa en materia de Acredita, a través del Servicio de Asesoramiento FPEmpleoCLM.



BACHILLERATO



E.S.O.

PERFIL DE LA POBLACIÓN DESEMPLEADA ASESORADA EN ACREDITA

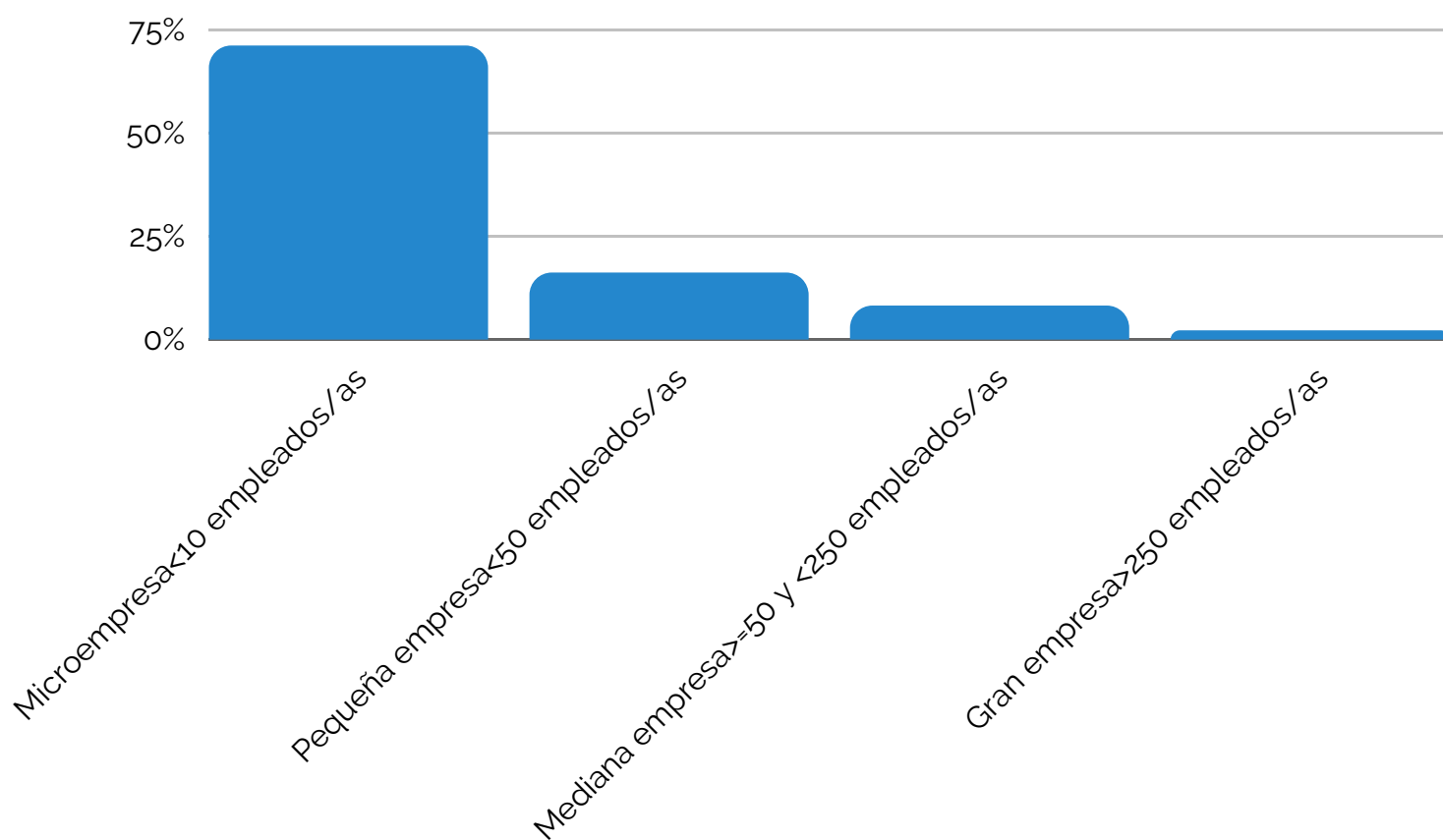
**68% DE LAS PERSONAS
DESEMPLEADAS
ASESORADAS EN MATERIA
DE ACREDITA A TRAVÉS DEL
SERVICIO DE
ASESORAMIENTO
FPEMPEOCLM,
DESARROLLARON SU
ÚLTIMA ACTIVIDAD
ECONÓMICA EN EL SECTOR
SERVICIOS**

**CONCRETAMENTE, EL 22%
DE LAS PERSONAS
DESEMPLEADAS AFIRMAN
QUE SU ACTIVIDAD LABORAL
ESTÁ RELACIONADA CON
ADMINISTRACIÓN Y
GESTIÓN, EL 13% CON
SERVICIOS
SOCIOCULTURALES Y A LA
COMUNIDAD Y EL 12% CON
COMERCIO Y MARKETING**

**PERFIL DE LA PERSONA TRABAJADORA
DESEMPLEADA ASESORADA EN ACREDITA: MUJER,
TRABAJADORA DESEMPLEADA QUE HA
DESARROLLADO SU ÚLTIMA ACTIVIDAD
PROFESIONAL EN EL SECTOR SERVICIOS EN EL
ÁMBITO DE ADMINISTRACIÓN Y GESTIÓN, DE
MEDIANA EDAD, CON ESTUDIOS DE BACHILLERATO O
E.S.O.**

PERFIL DE LA EMPRESA/ PYME ASESORADA

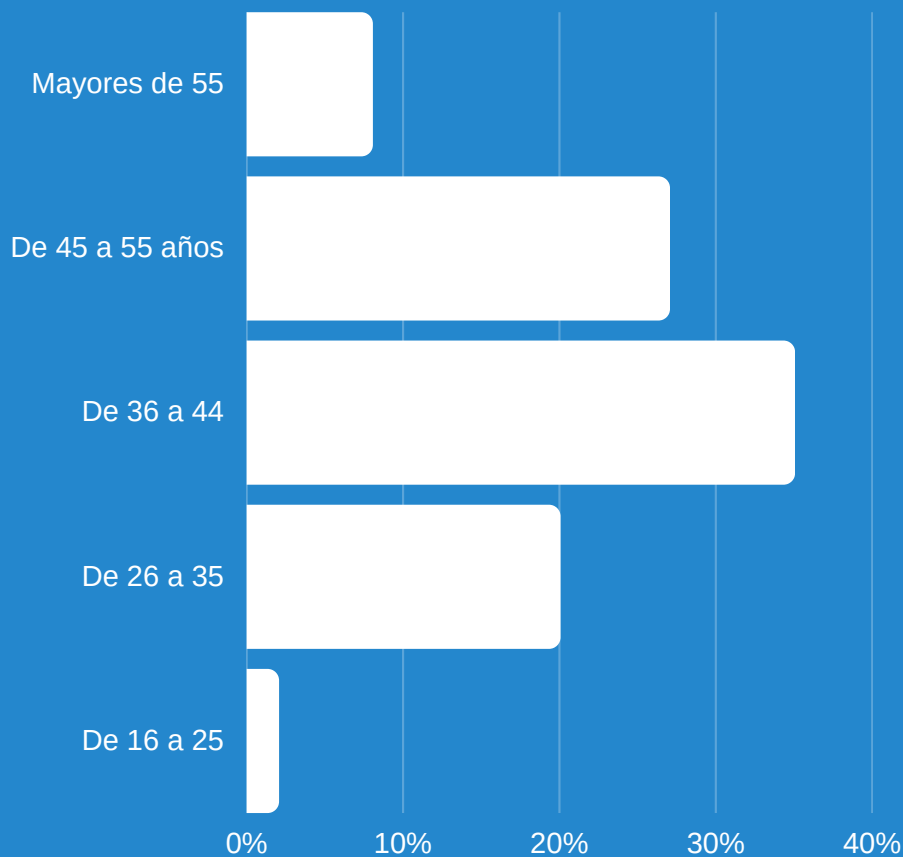
Muestra analizada: 51 empresas/pymes asesoradas de los 774 asesoramientos totales realizados, a través del Servicio de Asesoramiento FPEmpleoCLM.



67% DE LAS EMPRESAS ASESORADAS A TRAVÉS DEL SERVICIO DE ASESORAMIENTO FPEMPLEOCLM, PERTENECEN AL SECTOR SERVICIOS

31% PERTENECEN AL CNAE-2009 EN EL GRUPO S. OTROS SERVICIOS, SEGUIDAMENTE UN 18% EJERCEN EN EL GRUPO G. COMERCIO AL POR MAYOR Y AL POR MENOR; REPARACIÓN DE VEHÍCULOS DE MOTOR Y MOTOCICLETAS.

PERFIL DE LA EMPRESA/ PYME ASESORADA



55%
Hombres



45%
Mujeres



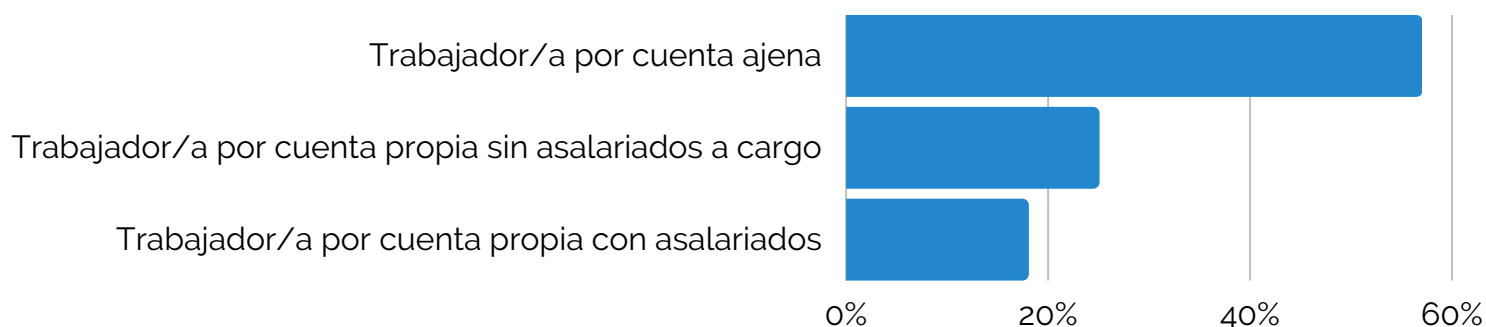
25% LICENCIADO/A
UNIVERSITARIO/GRADO

20% FP/C.G.S.

16% FP/C.G.M.

14% DIPLOMADO/A
UNIVERSITARIO/GRADO

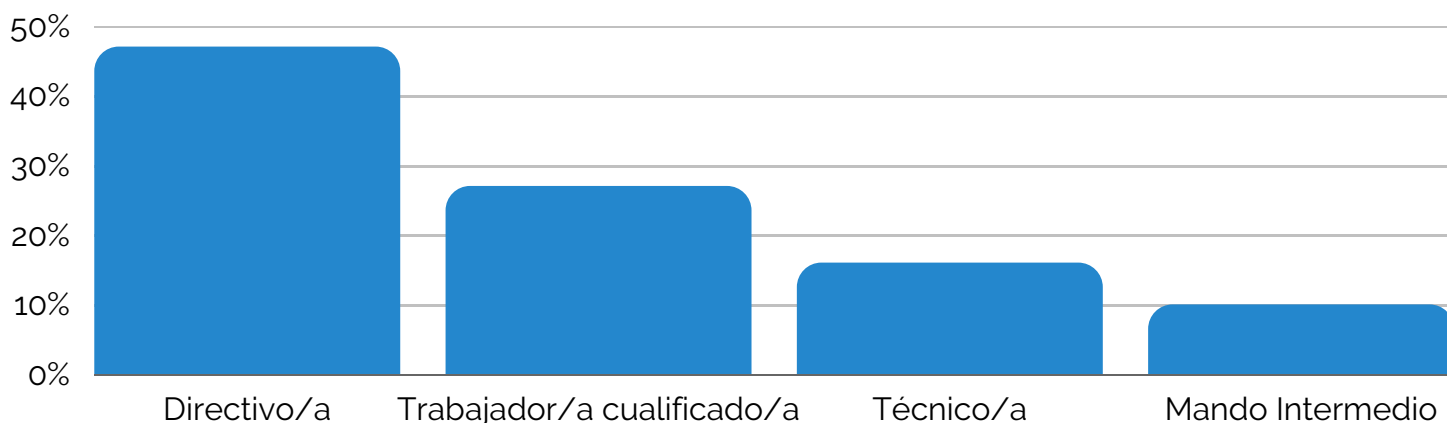
PERFIL DE LA EMPRESA/ PYME ASESORADA



Área Funcional

43% Dirección

37% Administración



**PERFIL DEL ASESORADO/A
PERTENECIENTE A LA EMPRESA/PYME:
HOMBRE DE 36 A 44 AÑOS, LICENCIADO,
QUE EJERCE COMO DIRECTIVO EN
MICROEMPRESAS DE SERVICIOS.**



**INFORMACIÓN Y
DIFUSIÓN ENTRE LAS
PYMES Y POBLACIÓN
ACTIVA DE C-LM**

INFORMACIÓN Y DIFUSIÓN

Desde el Servicio de Asesoramiento FPEmpleoCLM, se difundió entre las empresas (pymes y microempresas) y población activa de Castilla-La Mancha, las distintas iniciativas de Formación Profesional para el Empleo y de Formación y Empleo, a través de **una campaña de publicidad en medios de comunicación y herramientas de comunicación propias de CECAM y de las Organizaciones Empresariales provinciales, así como en medios de pago**, con la intención de promover una sociedad que valore el papel fundamental que la formación juega en el aporte de riqueza y bienestar.

Se diseñó campañas de comunicación específicas, sobre:

- **Procedimiento Acredita.**
- **Proyectos de Formación y Empleo en el Seno de la Empresa.**
- **U otras iniciativas de FPE y de Formación y Empleo.**



IMÁGEN PUBLICITARIA CAMPAÑA PROCEDIMIENTO ACREDITA



IMÁGEN PUBLICITARIA CAMPAÑA PROYECTOS DE FORMACIÓN Y EMPLEO



IMÁGENES PUBLICITARIAS CAMPAÑA FORMACIÓN PROFESIONAL PARA EL EMPLEO

INFORMACIÓN Y DIFUSIÓN



746 PUBLICACIONES EN
RRSS



Señalando que las Organizaciones Empresariales provinciales, realizaron una gran labor de difusión e información, a través de un total de **844 publicaciones realizadas en diferentes Redes Sociales, Notas de Prensa y Circulares**, permitiendo una gran difusión de las distintas iniciativas entre un gran número de usuarios/as.



44 PUBLICACIONES EN
PRENSA ESCRITA Y
DIGITAL

ENVÍO DE 39 MAILING
INFORMATIVOS/
CIRCULARES



INFORMACIÓN Y DIFUSIÓN

PUBLICIDAD EN MEDIOS DIGITALES Y REDES SOCIALES DE PAGO

Para lograr una mayor **difusión y alcance de la Formación** entre la población castellano manchega, desde CECAM se llevó a cabo una campaña de difusión en medios de pago desde abril a diciembre del 2022, concretamente en las siguientes plataformas digitales:

PLATAFORMA FACEBOOK BUSINESS MANAGER



26.776 A 26.892 CLICS EN LA PUBLICIDAD PUBLICADA EN FACEBOOK E INSTAGRAM



PLATAFORMA LINKEDIN



SE CONSIGUIÓ ALREDEDOR DE 10.000 IMPRESIONES



PLATAFORMA TWITTER



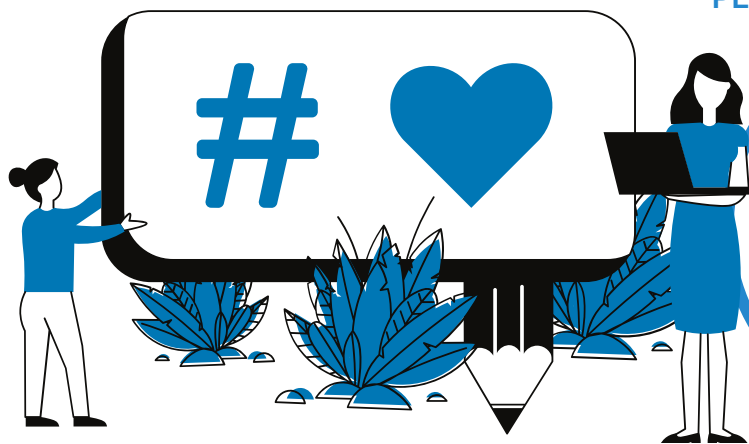
36.529 A 69.815 CLICS EN LA PUBLICIDAD PUBLICADA



PLATAFORMA GOOGLE ADS



26.768 CLICS EN LA PUBLICIDAD PUBLICADA



INFORMACIÓN Y DIFUSIÓN

PUBLICIDAD EN MEDIOS DIGITALES Y REDES SOCIALES PROPIAS A LA ORGANIZACIÓN

Dada la repercusión que tienen hoy en día las Redes Sociales, como medio de comunicación y difusión, CECAM utilizó sus propias Redes Sociales como canal de difusión de la FPE (Twitter, Facebook, LinkedIn, Youtube).

@_CECAM
#FPEmpleoCLM

RED SOCIAL TWITTER



La campaña en Twitter se llevó a cabo desde abril a diciembre de 2022, en días alternativos. CECAM dispone una cuenta propia en Twitter, @_CECAM, con un crecimiento constante del número de seguidores desde su creación, **actualmente cuenta con 3.983 seguidores.**

CECAM @CECAM · 6 may.

Si tienes experiencia laboral de al menos **3** años y/o formación no reglada de al menos **3 0 0** horas, pues conseguir una acreditación oficial. Solicita asesoramiento gratuito

#FPEmpleoCLM #CDS

@EconomiaCLM @empleogob @gobjccm @MinisterioEdu
cecam.es/fpempleoclm/pr...

2 3 0

Estadísticas de los Tweets

CECAM @CECAM · 6 may.

Si tienes experiencia laboral de al menos **3** años y/o formación no reglada de al menos **3 0 0** horas, pues conseguir una acreditación oficial. Solicita asesoramiento gratuito

Impresiones **201**

Interacciones **10**

Ampliaciones de detalles **2**

Nuevos seguidores 0

Visitas del perfil 0

CECAM @CECAM · 21 jun.

¿Conoces las oportunidades de la Formación Profesional para el Empleo en #CastillaLaMancha?

#FPEmpleoCLM #CDS

@EconomiaCLM @empleogob @gobjccm @MinisterioEdu
cecam.es/fpempleoclm/pr...

1 2 0

Estadísticas de los Tweets

CECAM @CECAM · 21 jun.

¿Conoces las oportunidades de la Formación Profesional para el Empleo en #CastillaLaMancha?

#FPEmpleoCLM #CDS

Impresiones **122**

Interacciones **7**

Ampliaciones de detalles **3**

Nuevos seguidores 0

Visitas del perfil 0

INFORMACIÓN Y DIFUSIÓN

RED SOCIAL LINKEDIN



La campaña en LinkedIn se llevó a cabo desde abril a diciembre de 2022, en días alternativos, llegando así a un gran número de destinatarios de forma rápida y eficaz. CECAM dispone una cuenta propia en LinkedIn, CECAM CEOE-CEPYME, **actualmente cuenta con 1.272 seguidores.**

CECAM CEOE-CEPYME
1.355 seguidores
7 meses • 🌐

Haz crecer tu empresa, consulta cómo hacer FP para el Empleo en #CastillaLaMancha a través de nuestro servicio de asesoramiento personalizado ...ver más

FORMACIÓN PROFESIONAL PARA EL EMPLEO CLM
¿CONOCES CÓMO HACER FORMACIÓN EN TU EMPRESA?

Logo: feda, UCLM, CECAM, CEM, CEM, CEM

👍 Recomendar 💬 Comentar

Escribe el primer comentario

Impresiones generales: 148 impresiones Ocultar estadísticas ^

Estadísticas de contenido general ⓘ
Dirigido a: todos los seguidores

148	4	2,03%
Impresiones	Reacciones	Porcentaje de clics
0	0	3
Comentarios	Veces compartido	Clics

4,73%
Tasa de interacción

CECAM CEOE-CEPYME
1.355 seguidores
3 meses • 🌐

Conoce todas las ventajas de los Proyectos de Formación y Empleo en el seno de la Empresa con nuestro nuevo folleto ...ver más

EP Empleo CLM PROYECTOS DE FORMACIÓN Y EMPLEO
en el seno de la Empresa

Logo: feda, UCLM, CECAM, CEM, CEM, CEM

Conoce el Contrato para la Formación en Alternancia dirigidos a diferentes colectivos.
¡Informatel!

Logo: feda, UCLM, CECAM, CEM, CEM, CEM

👍 Recomendar 💬 Comentar

Escribe el primer comentario

Impresiones generales: 193 impresiones Ocultar estadísticas ^

Estadísticas de contenido general ⓘ
Dirigido a: todos los seguidores

193	7	1,55%
Impresiones	Reacciones	Porcentaje de clics
0	3	3
Comentarios	Veces compartido	Clics

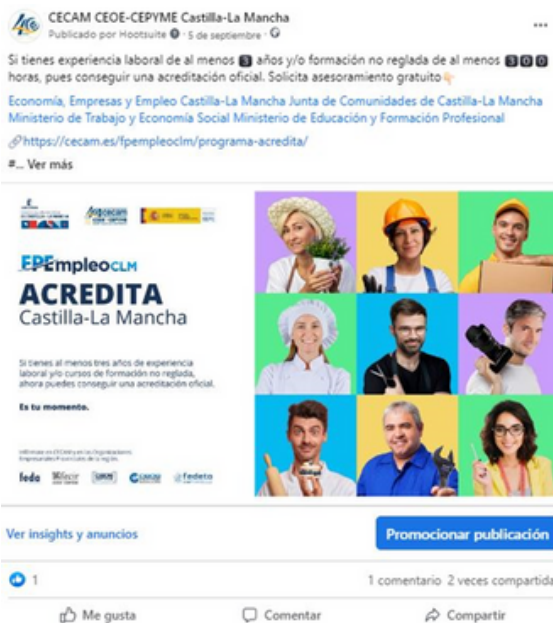
6,74%
Tasa de interacción

INFORMACIÓN Y DIFUSIÓN

RED SOCIAL FACEBOOK



La campaña en Facebook se llevó a cabo desde abril a diciembre de 2022, en días alternativos, llegando así a un gran número de destinatarios de forma rápida y eficaz. CECAM dispone una cuenta propia en Facebook, CECAM CEOE-CEPYME Castilla-La Mancha @cecamclm, **actualmente cuenta con 1.707 seguidores.**



INFORMACIÓN Y DIFUSIÓN

www.cecacam.es/fpempleoclm/



Es reseñable remarcar que **toda la publicidad publicada en diversas Redes Sociales de pago o propias a la Organización, así como en otros medios de comunicación digital o escrita, se hipervinculó con la website, www.cecacam.es/fpempleoclm/**, siendo el principal foro de información de la FPE. Es por ello, que a través de la Website se recibieron 222 consultas (32 Albacete, 51 Ciudad Real, 20 Cuenca, 36 Guadalajara y 83 Toledo).

"46.987 visitas a la Website"

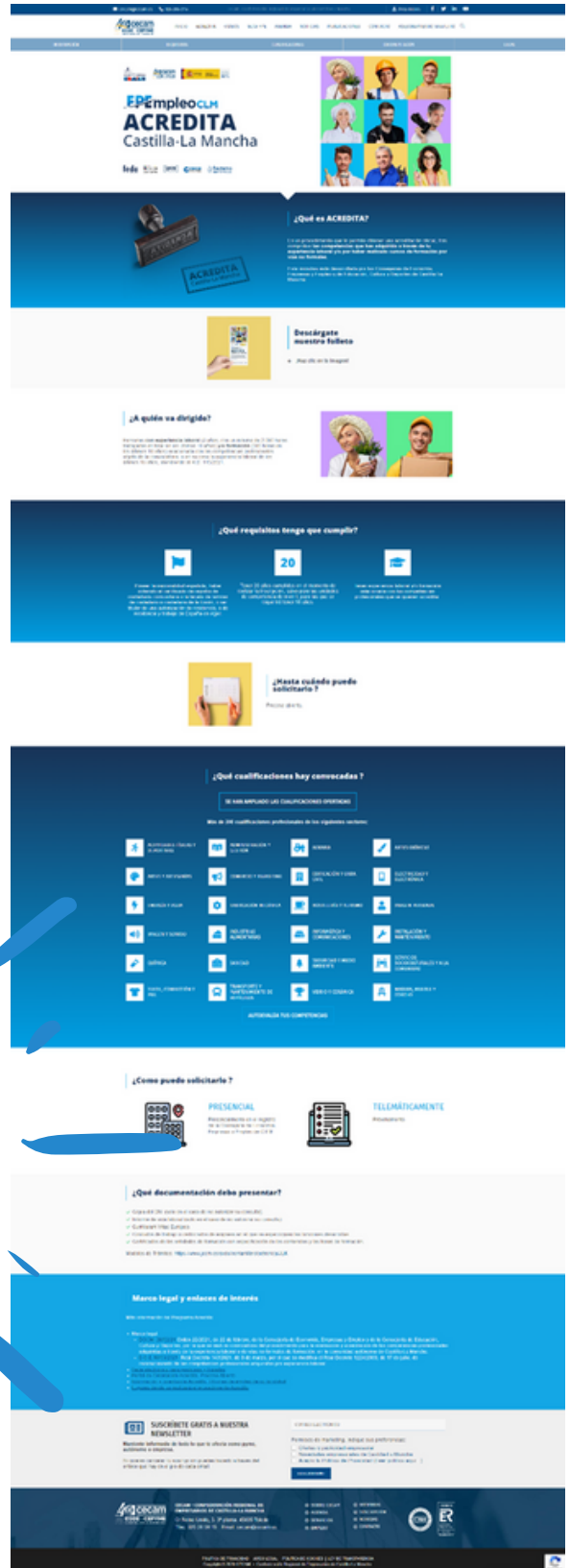
"58% mujeres, 30% de 45 a 54 años "

"86% visitas por móvil "

INFORMACIÓN Y DIFUSIÓN

cecam.es/fpempleoclm/programa-acredita/

Dentro de la Website www.cecam.es/fpempleoclm, se **diseñó espacio web dedicado al Procedimiento ACREDITA**, con información y enlaces de interés, a fin de que la población castellano manchega pudiera conocer de primera mano dicho procedimiento que facilita la obtención de una acreditación oficial, tras comprobar las competencias adquiridas a través de su experiencia laboral y/o por haber realizado cursos de formación por vías no formales.



"13.565 visitas a la Website"

"82% visitas por móvil"

INFORMACIÓN Y DIFUSIÓN

PUBLICIDAD EN MEDIOS DE PRENSA ESCRITA/DIGITAL

CAMPAÑA PRENSA ESCRITA ABC Y LA TRIBUNA



- Publicidad Programa
Acredita: 15 de mayo y 13 de
noviembre de 2022.
- Publicidad FPE: 18 de
septiembre de 2022.



- Publicidad Programa
Acredita:
-14 de mayo de 2022 se publicó
en la Tribuna de Guadalajara.
-16 de mayo de 2022 se publicó
en La Tribuna de Ciudad Real,
Cuenca y Toledo.
-17 de mayo de 2022 se publicó
en La Tribuna de Albacete y
Talavera de la Reina.
-15 y 16 de octubre de 2022 se
publicó en La Tribuna de
Guadalajara.
-17 de octubre de 2022 se
publicó en La Tribuna de
Albacete, Ciudad Real, Cuenca,
Guadalajara y Toledo.
- Publicidad FPE:
-20 de junio de 2022 se publicó
en la Tribuna de Albacete,
Ciudad Real, Cuenca,
Guadalajara, Talavera y Toledo.
-25 de junio de 2022, se publicó
en la Tribuna de Guadalajara.



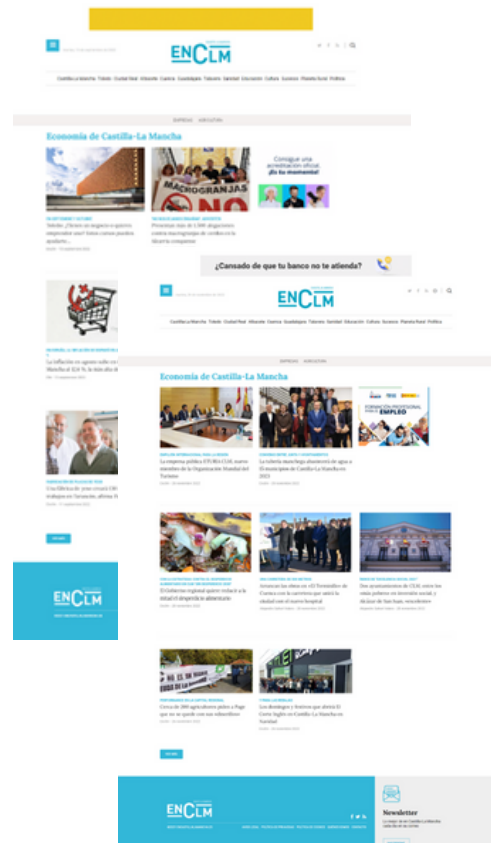
INFORMACIÓN Y DIFUSIÓN

CAMPAÑA PRENSA DIGITAL ELDIGITALCLM, ENCASTILLALAMANCHA.ES

Se insertó imagen publicitaria de Acredita del 2 de mayo al 10 de junio y del 1 al 31 de octubre de 2022, así como se insertó imagen publicitaria de FPE del 11 al 30 de junio y del 1 al 30 de noviembre de 2022.



Se publicó Banner publicitario móvil del procedimiento Acredita desde el 2 de mayo al 10 de junio y del 1 al 31 de octubre de 2022, así como se insertó imagen publicitaria FPE del 11 al 30 de junio y del 1 al 30 de noviembre de 2022.

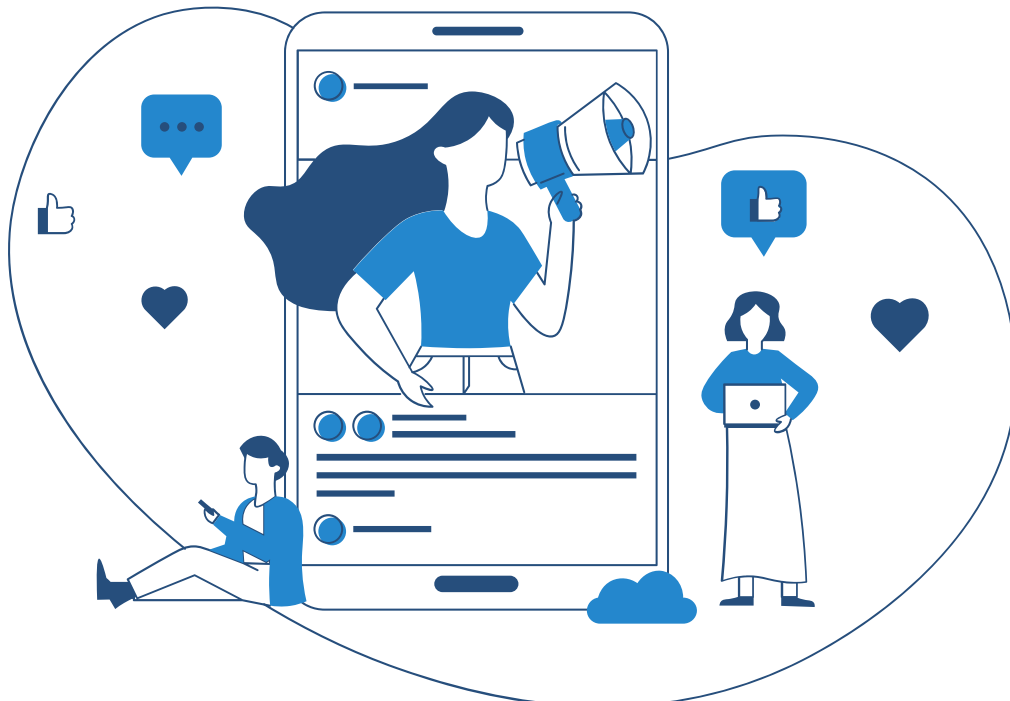


INFORMACIÓN Y DIFUSIÓN

EDICIÓN MATERIAL PUBLICITARIO

Video Spot Acredita

Desde CECAM se diseñó un spot publicitario pionero en la región del procedimiento **ACREDITA**, a fin de dar a conocer el proceso de acreditación al máximo número de personas y empresas, así como apoyar la difusión e incrementar el número de solicitudes. **Resultando un gran éxito de publicidad puesto que acumula más de 40.000 visualizaciones desde su publicación.**



INFORMACIÓN Y DIFUSIÓN

Roll-Up Formación Profesional para el Empleo

Se diseñó Roll-Up con la imagen de Formación Profesional para el Empleo, a fin de ser utilizado como imagen publicitaria en las charlas y jornadas realizadas por las Organizaciones empresariales de cada una de las provincias de la región, así como otras actuaciones llevadas a cabo dentro del Servicio de FPEmpleoCLM.



REVISTA CECAMINFORMA

Se publicó imágenes publicitarias, 1 Página a color A4, creadas por CECAM sobre el presente Plan. Concretamente: Imagen Acredita el 1º y 3º Trimestre de 2022; imagen FPE 2º Y 4º Trimestre de 2022.

Es importante remarcar la repercusión de la revista CecamInforma, entre el tejido empresarial castellano manchego, puesto que, se editan trimestralmente 6.500 ejemplares.





ORGANIZACIÓN Y CELEBRACIÓN DE INICIATIVAS DE INFORMACIÓN

ACTUACIONES DE INFORMACIÓN

Con la intención de afianzar conocimientos en Formación Profesional para el Empleo, así como iniciativas de Formación y Empleo, **se organizaron y celebraron 33 actuaciones de información (jornadas y/o charlas), con la intención de introducir y asentar conocimientos indispensables en materia de Formación continua y acreditación de competencias, así como resolver posibles dudas planteadas por los asistentes.**

Un total de **394 empresarios y/o entidades, personas activas, asistieron a estas actuaciones de información**, impartidos tanto por el Personal Técnico, así como, con la colaboración de Personal Especialista en la materia, tales como; Directores de Departamentos de Formación y/o Jurídico Laboral de las Organizaciones Empresariales provinciales, Ponente de gran prestigio, etc.

N.º TOTAL JORNADAS/CHARLAS	
ALBACETE	9
CIUDAD REAL	5
CUENCA	7
GUADALAJARA	7
TOLEDO	5
N.º TOTAL	33



ACTUACIONES DE INFORMACIÓN





**PARTICIPACIÓN DE
CECAM EN LA II
JORNADA REGIONAL
ACREDITA C-LM**

PARTICIPACIÓN DE CECAM EN LA II JORNADA REGIONAL ACREDITA ORGANIZADA POR LA JCCM

CECAM CEOE-CEPYME C-LM asistió en calidad de Agente Social y ponente en la II Jornada Regional ACREDITA organizada por la Junta de Comunidades de Castilla-La Mancha, celebrada en Albacete los días 3 y 4 de octubre de 2022

CECAM, como principal interlocutor del tejido empresarial de la región y miembro del Consejo del Diálogo Social, expuso las principales actuaciones que está llevando a cabo para promover el procedimiento Acredita entre la población activa, las empresas y pymes de la región, en su afán de impulsar la acreditación de competencias de los y las profesionales, poniendo en valor el papel fundamental que ocupan los Agentes Sociales en los avances sociales y económicos



CECAM intervino como ponente junto al resto de Agentes Sociales en una de las mesas de la II Jornada Regional sobre Evaluación y Acreditación de Competencias Profesionales denominada "Actuación de los agentes sociales en el desarrollo del procedimiento de evaluación y acreditación de competencias profesionales en el momento actual"; siendo organizada por las Direcciones Generales de Formación Profesional de las Consejerías de Educación, Cultura y Deportes y Economía, Empresas y Empleo



SATISFACCIÓN DEL SERVICIO FPEMPLEOCLM

SATISFACCIÓN DEL SERVICIO FPEMPLEOCLM

CECAM CEOE-CEPYME C-LM tiene implantado un "Procedimiento de Gestión de Calidad" en la propia Confederación, UNE-EN ISO 9001:2015, el cual se aplicó, con la intención de conocer el grado de satisfacción del empresariado y personas trabajadoras asesoradas, y como feedback en la mejora continua de nuestro servicio.

Para ello, transcurrido un mes tras el asesoramiento realizado, CECAM seleccionó una muestra y contactó vía telefónica con el destinatario de la acción seleccionado, realizándole tres preguntas de satisfacción diseñadas para valorar, en primer lugar, la satisfacción del asesoramiento recibido, en segundo lugar, el trato recibido por el personal técnico y finalmente la congruencia entre el asesoramiento y las necesidades de la persona asesorada. La valoración máxima es un 10 y la mínima un 0.

Las empresas y la población activa de Castilla-La Mancha valoran **con un sobresaliente, 9'06**, el Servicio de Asesoramiento FPEmpleoCLM

	SERVICIO DE ASESORAMIENTO	TRATO RECIBIDO	UTILIDAD DEL ASESORAMIENTO	MEDIA
RESULTADO GLOBAL	9,09	9,37	8,73	9,06

PUNTOS DE INFORMACIÓN FPEMPLEOCLM



C/ Reino Unido 3, Planta 3ª - 45005 Toledo
+ 34 925 285 015 - cecam@cecam.es
www.cecam.es



C/ de los Empresarios, 6 - 02005 Albacete
+34 967 217 300 - feda@feda.es
www.feda.es



Pza. Mayor, 14 (Pasaje Alcor 3) 1ª Planta
13001 Ciudad Real
+34 926 600 002 - fecir@fecir.eu
www.fecir.eu



C/ Hermanos Becerril, 34 - 16004 Cuenca
+34 969 213 315 - info@ceoeencia.org
www.ceoeencia.org



C/ Molina de Aragón, 3 · 19003 Guadalajara
+34 949 212 100 - info@ceoeeguadalajara.es
www.ceoeeguadalajara.es



Paseo del Recadero, 1 · 45002 Toledo
+34 925 228 710 - fedeto@fedeto.es
www.fedeto.es

FPE EmpleoCLM

PLAN DE MEDIDAS EN FP PARA EL EMPLEO

CDS GOBERNANZA 2022

